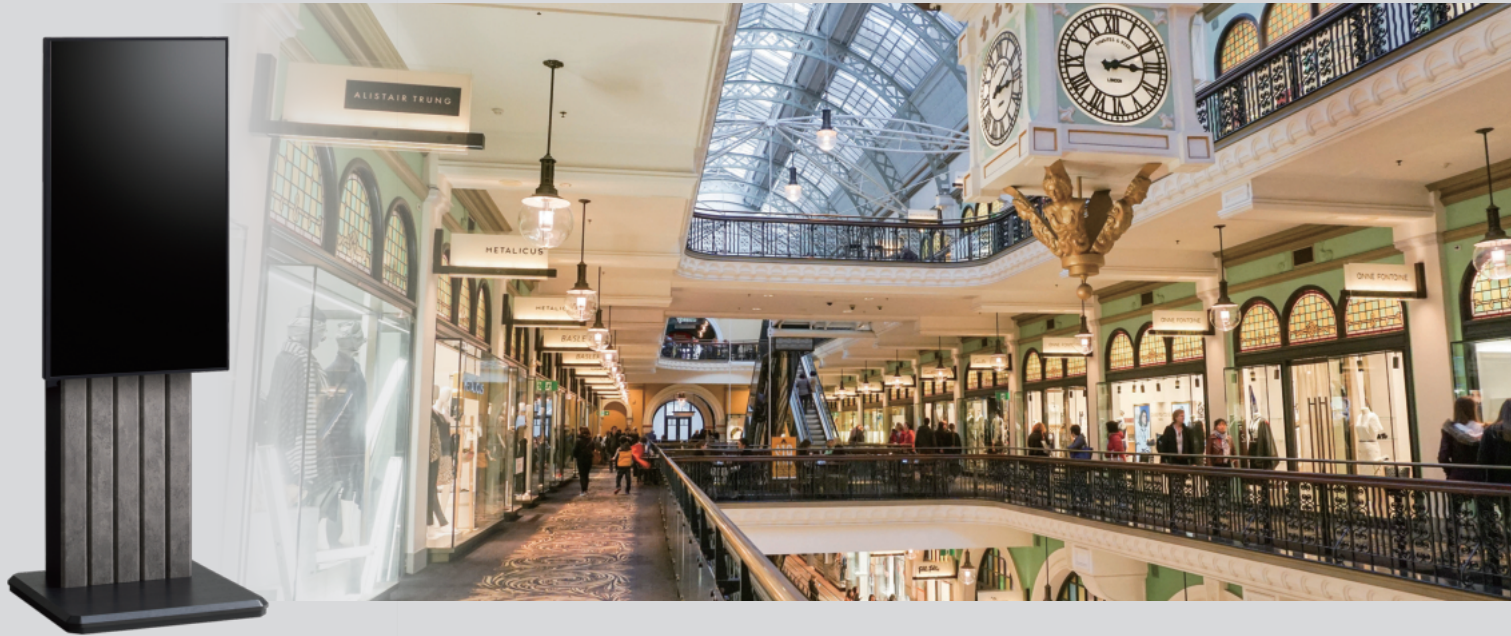




AVAWOOD

デジタルサイネージスタンド



新しい時代に寄り添うデジタルサイネージスタンド

TOKYO SHOWROOM

〒102-0074 東京都千代田区九段南2-3-10 BCプラザ4F

— ご予約制 —

— ACCESS —

都営新宿線・東京メトロ半蔵門線・東西線
「九段下駅」2番出口より徒歩8分
都営新宿線「市ヶ谷駅」A3出口より徒歩10分
JR・東京メトロ有楽町線・南北線
「市ヶ谷駅」より徒歩13分
駐車場はございません。



ショールーム予約受付先 Tel.0532-53-3338 (担当：西土／横山)

TOYOHASHI SHOWROOM

〒440-0071 愛知県豊橋市北島町字北島87番地

— ご予約制 —

— ACCESS —

「豊橋駅」より車で約5分
JR飯田線「船町駅」より徒歩5分
東名高速道路 豊川ICより車で約25分
駐車場完備



朝日木材加工株式会社

〒440-0071 愛知県豊橋市北島町字北島87番地
TEL.0532(53)3338 FAX.0532(52)7468
URL: <https://www.asahiwood.co.jp>

PL賠償制度付共済

●印刷の関係でカタログの製品写真と実物の色調が多少異なる場合があります。
※製品の仕様は、改善等の為、予告なく変更する場合がございますので、ご了承ください。
※イメージ写真のテレビ・オーディオ機器・小物等は含まれておりません。
※「希望小売価格」には、消費税は含まれておりません。



紙 | 責任ある森林
管理を支えています
FSC® C190405

【取扱店】

※このカタログの内容は2025年11月現在のものです。

壁掛金具



Entrance Hall



モダンな雰囲気のエントランスホールに

SS-HNG11-BK11
詳細は、23, 24 ページへ >>

Ceremony Hall



厳かなセレモニーホールに

SS-ELP11-AG11
詳細は、21, 22 ページへ >>

Theater Hall



落ち着いたトーンシアターホールに

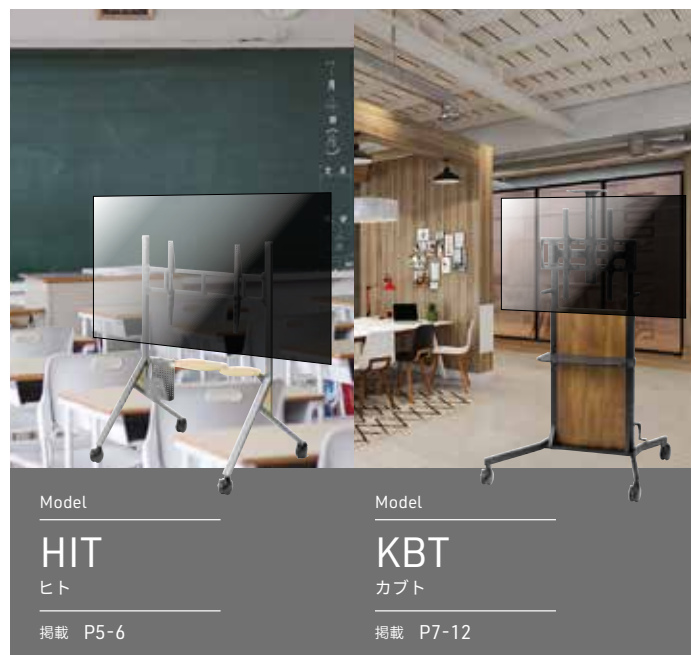
SS-HKM22-AS11
詳細は、17~20 ページへ >>

Meeting Room



都会的なミーティングルームに

PS-KBT11, 12 (受注生産品)
詳細は、7~10 ページへ >>



AWAWOOD 『機器』と『樹木』をつなぐ創造
“AUDIO” and “VISUAL” supported by ASAHI WOOD PROCESSING CO.,LTD.
それは、日々ハイテク化する「音」と「映像」を取り巻くデジタルロケーションに、
木の持つ柔らかさをアナログ調和させ、心地好い環境創りをサポートします。

ロケーションに合わせたサイネージの提案
人と人が繋がるには、ほのかに和む自然な空間が心地好い。
無機質なデジタルディスプレイを如何にして和みにつなげるか、その空間の調和を追い求め、
私たちはロケーションに適した柔らかな木製スタンドのサイネージから流れるコンテンツで
あれば、ロケーションを損なうことなく空間と調和したインフォメーションが提供できると
考えます。

AWAWOOD でワンストップソリューション！
ディスプレイ&コンテンツの取扱いも始めました！どうぞお気軽にご相談ください。

ホームページはこちら
<https://www.asahiwood.co.jp/products/awawood/>

耐震試験動画はこちら
https://youtu.be/c_zwD2C6qxY





ブラック筐体にマッチする黒色タイプ
[PS-HIT11-BK]

足下ゆったり120インチ対応
[PS-HIT21]

モニター背面に取付が
できるようになりました

オプション(別売)

STB収納ボックス
AC-ELP11-STB

外形寸法: W323×D110×H225mm

内寸: W290×D60×H225mm

製品重量: 2kg

梱包重量: 3kg

リモコン・STBやタップなどの収納に最適。
放熱仕様で安心。



※オプションフル装備+86V設置イメージ



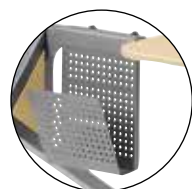
Wロックキャスター

4輪共に搭載のブレーキシステムは、
車輪だけでなく方向回転軸もロック
します。



配線を一瞬にして束ねる
特殊な結束チューブセット付き。

オプション(別売)



ドキュメントホルダー

書類やタブレットPCなどを
一時置きするのに便利です。

オプション(別売)
PS-HIT11-HLD (A4タテ)
製品重量: 1.5kg
梱包重量: 2kg

オプション(別売)

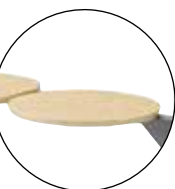


棚板□角(シカク)

PCなどの一時的操作に。

オプション(別売)
PS-HIT11-SHS
(W400×D300mm)
製品重量: 1.7kg
梱包重量: 2kg

オプション(別売)



棚板○丸(マル)

マウスの操作や小物一時置きに。

オプション(別売)
PS-HIT11-SHC
(Φ300mm)
製品重量: 1.2kg
梱包重量: 1.5kg

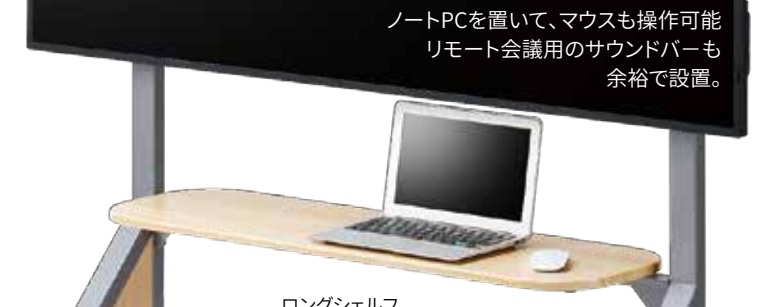
オプション(別売)



揺れ防止スティ(2個セット)

オプション(別売)
PS-HIT11-STY
製品重量: 0.7kg
梱包重量: 0.8kg

オプション(別売)



ロングシェルフ

オプション(別売)
PS-HIT11-SHL
幅1000 x 奥行300mm
製品重量: 4.5kg
梱包重量: 5kg

(注意) ディスプレイのサイズ、取付高さによ
っては、ノートPCの画面がディス
プレイに重なる場合がございます。

推奨ディスプレイサイズ
~86V

PS-HIT11

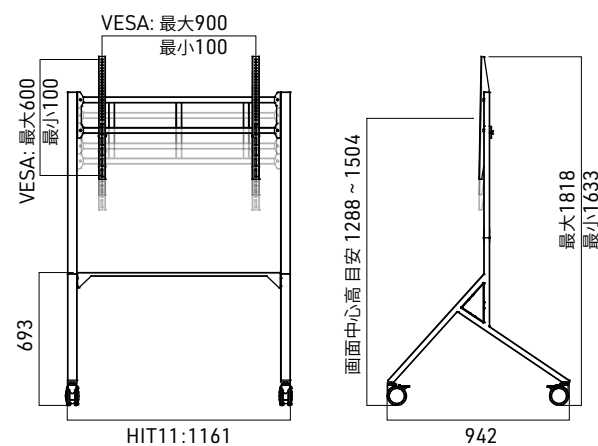
- 希望小売価格/オープン価格
- 耐荷重/100kg
- 色/チタンシルバー・ナチュラル木目
- 外形寸法(W×D×H)/1161×942×1633-1818mm
- 画面傾斜/微調整のみ(約2°)
- 組立・完成/組立式
- キャスター/ダブルロック式
- ディスプレイ昇降/3段階(108mm間隔)
- 製品重量/19kg
- 梱包重量/25kg

※製品にディスプレイ等の機器は含まれておりません。

推奨ディスプレイサイズ
~86V

PS-HIT11-BK

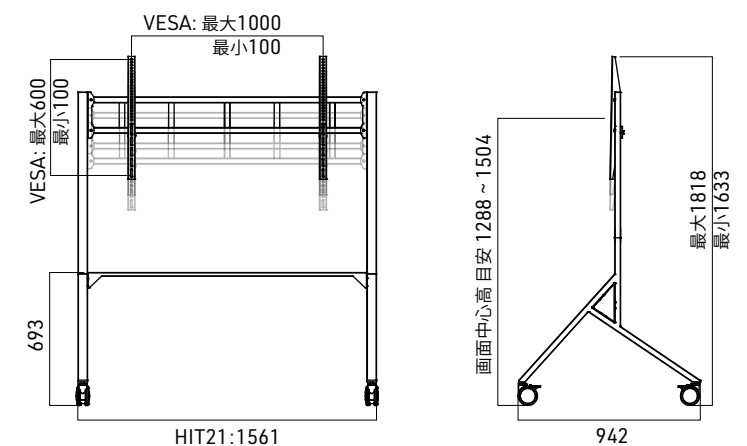
- 希望小売価格/オープン価格
- 耐荷重/100kg
- 色/ブラック・ナチュラル木目
- 外形寸法(W×D×H)/1161×942×1633-1818mm
- 画面傾斜/微調整のみ(約2°)
- 組立・完成/組立式
- キャスター/ダブルロック式
- ディスプレイ昇降/3段階(108mm間隔)
- 製品重量/19kg
- 梱包重量/25kg



推奨ディスプレイサイズ
~120V

PS-HIT21

- 希望小売価格/オープン価格
- 耐荷重/110kg
- 色/チタンシルバー・ナチュラル木目
- 外形寸法(W×D×H)/1561×942×1633-1818mm
- 画面傾斜/微調整のみ(約2°)
- 組立・完成/組立式
- キャスター/ダブルロック式
- ディスプレイ昇降/3段階(108mm間隔)
- 製品重量/21kg
- 梱包重量/27.5kg



KBT カブト [奥行き:820mmタイプ]

くるくる昇降機能付き。多機能充実モデル!!

～65 インチまで対応

ディスプレイ対応検索はこちら
https://www.asahiwood.co.jp/search/index/



前傾後傾チルト機能付
ディスプレイの前傾後傾補正が
できます。

リバーシブル仕様
空間イメージに合わせて
前板を付け替えられます。

NEW

受注生産品

前パネル
ブラックタイプ
受注生産承ります。

※オプション棚板・カメラスタンド・ステイを装着したイメージ



くるくる昇降機能付
昇降機能で高さを
簡単に調節できます。



Wロックキャスター
4輪共に搭載のブレーキシステムは、
車輪だけでなく方向回転軸もロック
します。



背面仕様
背面にも各種機能性を
もたせております。
(STB収納ボックスはオプションです。)



グリップハンドル
移動時に便利なハンドル付き



配線を一瞬にして束ねる
特殊な結束チューブセット
付き

オプション (別売)

※1
option
縦VESA延長
600
OPT-003-BK
(P36)

※1
option
縦VESA延長
800
OPT-003-BK
(P36)

※2
option
横VESA延長
800
OPT-004-BK
(P36)

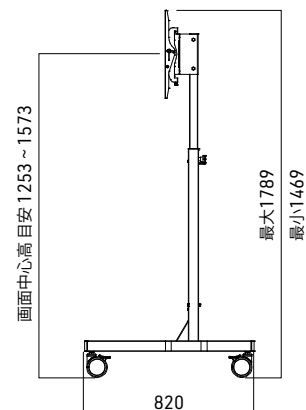
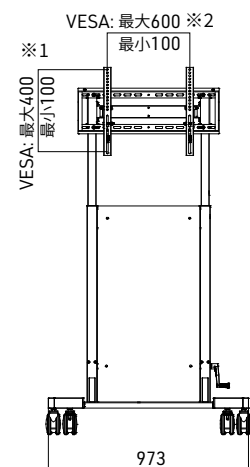
推奨ディスプレイサイズ
ヨコ設置:43～65V
タテ設置:55～65V

ディスプレイ
タテヨコ兼用

PS-KBT12

- 希望小売価格/オープン価格
- 耐荷重/50kg
- 色/ブラック/ ナチュラル・ダークブラウン (リバーシブル)
- 外形寸法 (W×D×H) /973×820×1469-1789mm
- 画面傾斜/前傾15°・後傾5°
- 組立・完成/組立式
- キャスター/ダブルロック式
- ディスプレイ昇降/ハンドル式 (320mmフリー可動)
- 製品重量/31.4g
- 梱包重量/ (2梱包) 計38kg

※製品にディスプレイ等の機器は含まれておりません。



43～65インチ対応モデルを追加。奥行き820mmのコンパクト設計。
くるくる昇降機能と大型キャスターによりモニターを付けたままで

教室間の移動も楽々。(扉幅900mm)

くるくる
昇降機能



奥行き
820mm

大型キャスター (φ100mm)

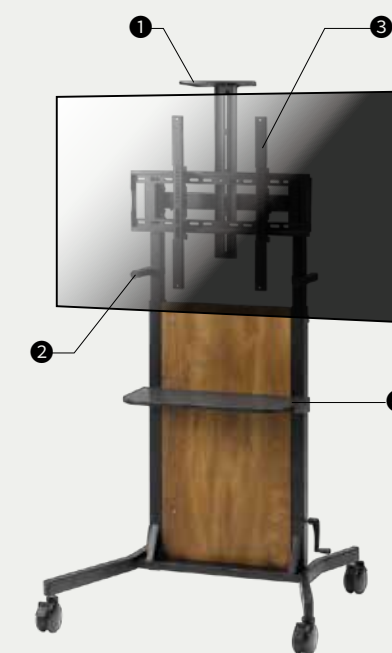


オプション (別売)

STB収納ボックス
AC-ELP11-STB

外形寸法: W323×D110×H225mm
内 寸: W290×D60×H225mm
製品重量: 2kg [完成品]
梱包重量: 3kg
リモコン・STBやタップなどの収納に最適。
放熱仕様で安心。
(PS-SRN11-CMSとの併用不可)

オプション (別売)



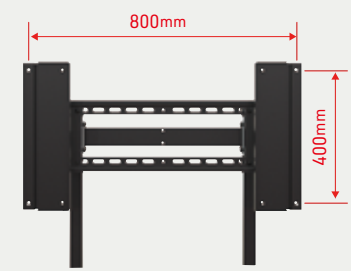
※オプションフル装備+55V設置イメージ



オプションカメラスタンド
(PS-SRN11-CMS)
製品重量: 1.5kg
梱包重量: 2kg



オプションステイ
ディスプレイの揺れを抑えます
(PS-KBT11-STY)
製品重量: 0.5kg
梱包重量: 0.6kg



※アタッチメントの厚み 18mm
オプションアタッチメント
VESA横方向800mm対応可能
(OPT-004-BK)



※アタッチメントの厚み 16mm
オプションアタッチメント
VESA縦方向800mm対応可能
縦VESA:600も対応可能
(OPT-003-BK)



オプション棚板
フリーストップの可動棚。
背面に設置・取外し可能です。
(PS-KBT11-SLF)
製品重量: 4.3kg
梱包重量: 4.5kg
注) EIAには使用できません。

KBT カブト [奥行き:977mmタイプ]

くるくる昇降機能付き。多機能充実モデル!!
～100インチ (70kg) まで対応

ディスプレイ対応検索はこちら
<https://www.asahiwood.co.jp/search/index/>



NEW

受注生産品

前パネル
ブラックタイプ
受注生産承ります。

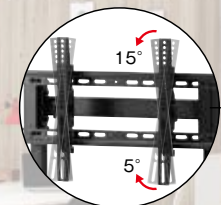
リバーシブル仕様
空間イメージに合わせて
前板を付け替えられます。

モニター背面に取付が
できるようになりました
オプション(別売)



STB収納ボックス
AC-ELP11-STB
外形寸法: W323×D110×H225mm
内寸: W290×D60×H225mm
製品重量: 2kg [完成品]
梱包重量: 3kg
リモコン・STBやタップなどの収納に最適。
放熱仕様で安心。
(PS-SRN11-CMSとの併用不可)

前傾後傾チルト機能付
ディスプレイの前傾後傾補正が
できます。



くるくる昇降機能付
昇降機能で高さを
簡単に調節できます。



Wロックキャスター
4輪共に搭載のブレーキシステムは、
車輪だけでなく方向回転軸もロック
します。



背面仕様
背面にも各種機能性を
もたせております。
(STB収納ボックスはオプションです。)



グリップハンドル
移動時に便利なハンドル付き



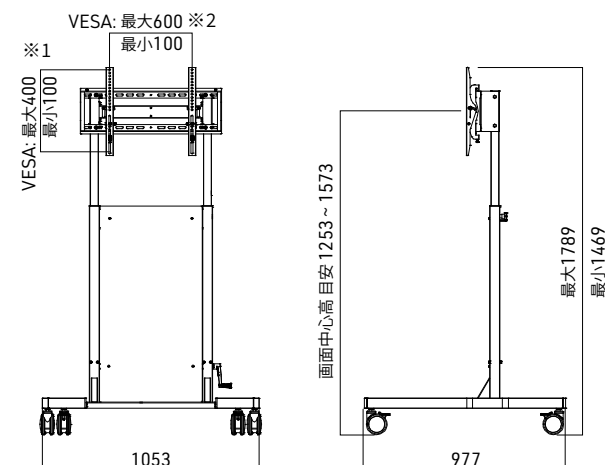
配線を一瞬にして束ねる
特殊な結束チューブセット
付き

オプション(別売)

※1
option
縦VESA延長
600
OPT-003-BK
(P36)

※1
option
縦VESA延長
800
OPT-003-BK
(P36)

※2
option
横VESA延長
800
OPT-004-BK
(P36)



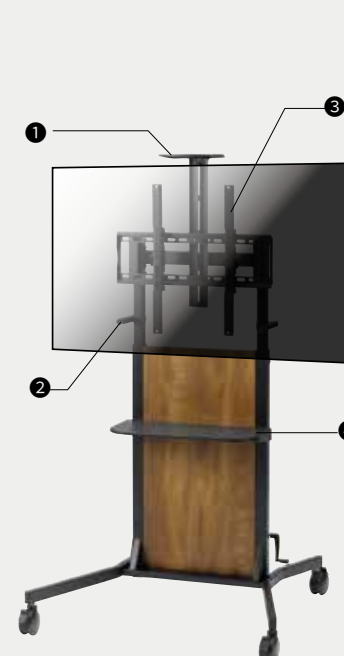
推奨ディスプレイサイズ
ヨコ設置: 43 ~ 100V
タテ設置: 55 ~ 100V
ディスプレイ
タテヨコ兼用

PS-KBT11

- 希望小売価格/オープン価格
- 耐荷重/70kg
- 色/ブラック/ナチュラル/ダークブラウン(リバーシブル)
- 外形寸法(W×D×H)/1053×977×1469-1789mm
- 画面傾斜/前傾15°・後傾5°
- 組立・完成/組立式
- キャスター/ダブルロック式
- ディスプレイ昇降/ハンドル式(320mmフリー可動)
- 製品重量/31.9g
- 梱包重量/(2梱包)計38.5kg

※製品にディスプレイ等の機器は含まれておりません。

オプション(別売)



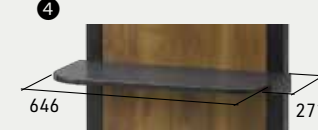
※オプションフル装備+55V設置イメージ



オプションカメラスタンド
(PS-SRN11-CMS)
製品重量: 1.5kg
梱包重量: 2kg



オプションステイ
ディスプレイの揺れを抑えます
(PS-KBT11-STY)
製品重量: 0.5kg
梱包重量: 0.6kg



オプション棚板
フリーストップの可動棚。
背面に設置・取外し可能です。
(PS-KBT11-SLF)
製品重量: 4.3kg
梱包重量: 4.5kg
注) EIAには使用できません。
ディスプレイサイズによっては
干渉する場合がございます。



横VESA: 800 延長用金具
VESA横方向800mm対応可能
(OPT-004-BK)

KBT-EIA

カブト EIA

EIA 規格の機器が 8U 置けるラックを
PS-KBT11、PS-KBT12 にドッキング

ディスプレイ対応検索はこちら
<https://www.asahiwood.co.jp/search/index/>



EIA規格に準拠した取付金具
取付位置は前後2通りで前からの配線やUSBの挿入にも配慮！
8U (ユニット) 収納可能

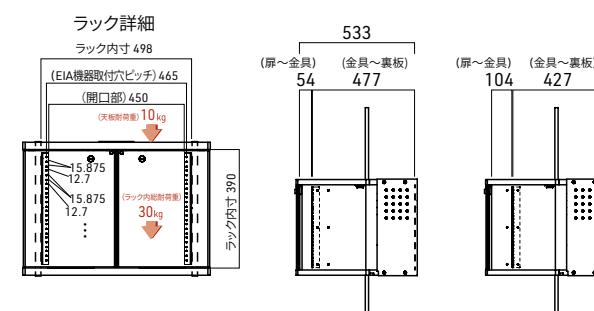


鍵付木製扉
文教系の現場でも安心な木扉
鍵付きで機器の保管も安心

270 度開閉保持
270度開閉で機器の出し入れも楽々。
使用時に扉が邪魔になりません。



配線処理
裏板は配線に考慮し、上下分割式を採用
配線孔のレイアウトを調整できるように
反転設置も可能な構造に、取り付けには
コリアネジで工具不要です。



放熱孔
天面の後ろに配線孔と
併用の放熱スリット。
側面にも放熱孔を施し
熱対策に配慮。



Wロックキャスター
4輪共に搭載のブレーキシステムは、
車輪だけでなく方向回転軸もロック
します。



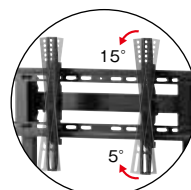
グリップハンドル
移動時に便利なハンドル付き



配線を一瞬にして束ねる
特殊な結束チューブセット
付き

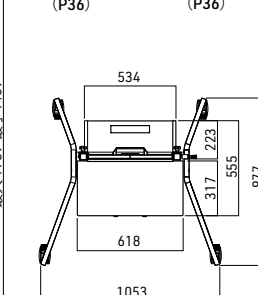
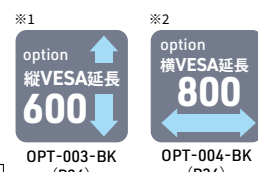


くるくる昇降機能付
昇降機能で高さを
簡単に調節できます。

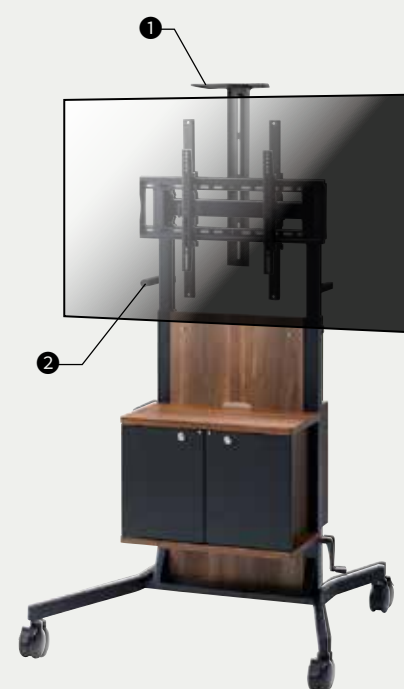


前傾後傾チルト機能付
ディスプレイの前傾後傾補正。

オプション(別売)



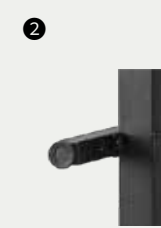
オプション(別売)



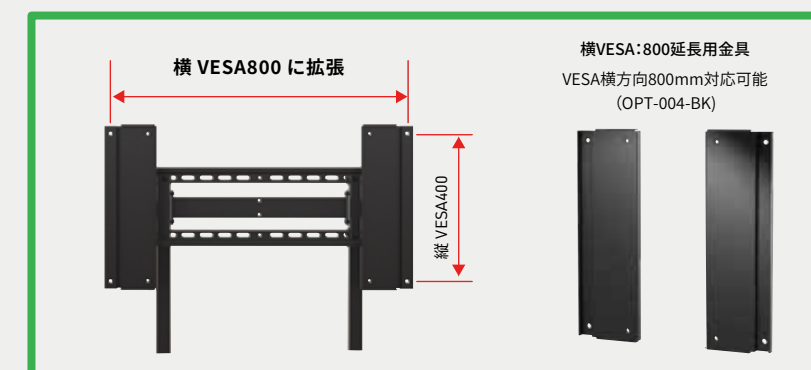
※オプションフル装備+55V設置イメージ



オプションカメラスタンド
(PS-SRN11-CMS)
製品重量：1.5kg
梱包重量：2kg



オプションステイ
ディスプレイの揺れを抑えます
(PS-KBT11-STY)
製品重量：0.5kg
梱包重量：0.6kg



推奨ディスプレイサイズ
～86V
ヨコ設置：43～86V
タテ設置：55～65V

86Vのディスプレイの質量は70kgまでです。

PS-KBT11-EIA

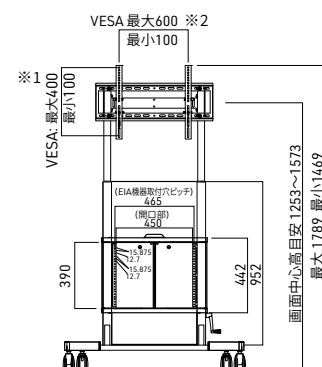
- 希望小売価格/オープン価格
- 耐荷重/70kg (ディスプレイ)、30kg (EIAラック内)
- 色/ブラック/ ダークブラウン
- 外形寸法 (W×D×H)/1053×977×1469-1789mm
- 画面傾斜/前傾15°・後傾5°
- 組立・完成/組立式
- キャスター/ダブルロック式
- ディスプレイ昇降/ハンドル式 (320mmフリー可動)
- 製品重量/52.9kg
- 梱包重量/ (3梱包) 計61.5kg

※製品にディスプレイ等の機器は含まれておりません。

推奨ディスプレイサイズ
～65V
ヨコ設置：43～65V
タテ設置：55～65V

PS-KBT12-EIA

- 希望小売価格/オープン価格
- 耐荷重/50kg (ディスプレイ)、30kg (EIAラック内)
- 色/ブラック/ ダークブラウン
- 外形寸法 (W×D×H)/973×820×1469-1789mm
- 画面傾斜/前傾15°・後傾5°
- 組立・完成/組立式
- キャスター/ダブルロック式
- ディスプレイ昇降/ハンドル式 (320mmフリー可動)
- 製品重量/52.4kg
- 梱包重量/ (3梱包) 計61kg



RKY

利休

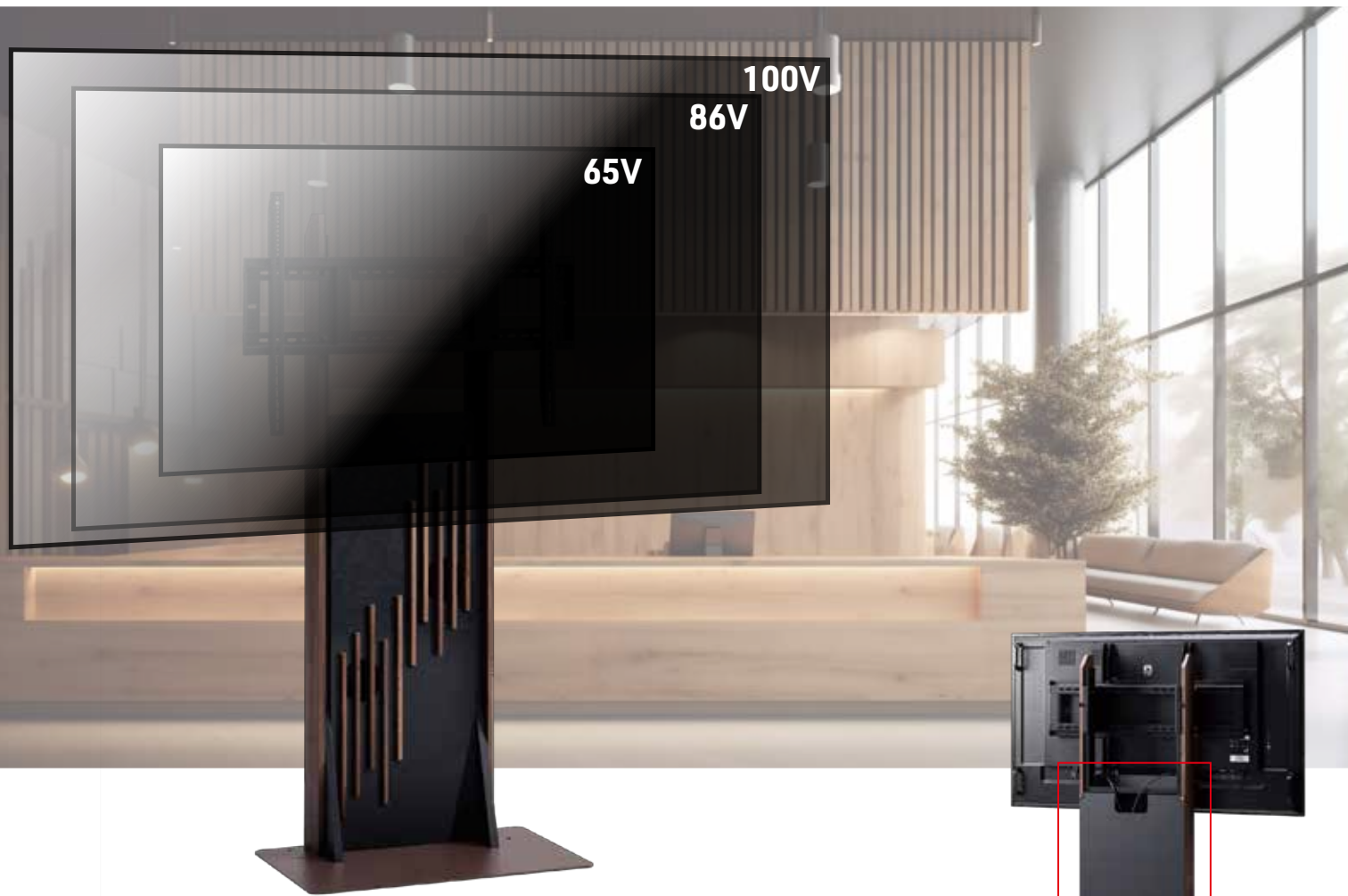
自立で 100 インチ (80kg まで) 大型ディスプレイ対応の壁寄せスタンド。

MTF

壁寄せスタンド
マウント Fuji

富士山の裾野のような
なだらかな曲線...

ディスプレイ対応検索はこちら
<https://www.asahiwood.co.jp/search/index/>



大画面を支える
厚み 6 mm の底板の採用で、
躓きを防止。



木質感溢れる
和モダンな
格子デザイン。



背面アジャスター
大画面、電子黒板などでも
揺れを抑制します。



アンカー施工用穴
(4ヶ所φ12)
(アンカー別売り)



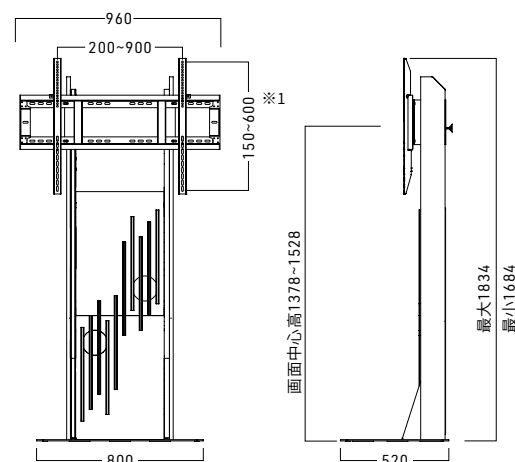
背面スッキリ収納
背面にはSTB、ルーター
電源タップなどの収納スペース。
脱着式の背板で配線もスッキリ。

推奨ディスプレイサイズ
ヨコ設置: 65 ~ 100V
タテ設置: 77 ~ 100V

SS-RKY21-DB13

- 希望小売価格/オープン価格
- 耐荷重/80kg/アンカー施工時100kg
- 色/ダークブラウン
- 外形寸法 (W×D×H) /960×520×1834mm
- 組立・完成/組立式
- 背面アジャスター付き
- 製品重量/56kg
- 梱包重量/ (3梱包) 計62.3kg

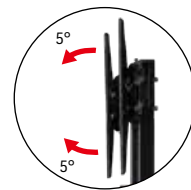
※製品にディスプレイ等の機器は含まれておりません。



※1
option
縦VESA延長
800
OPT-003-BK
(P36)



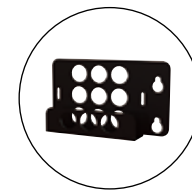
※77V設置イメージ



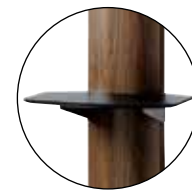
前後傾斜チルト機能付き
前後傾斜調整できる事で、
鑑賞しやすい状態へ調整できます。
※ディスプレイのサイズや取付け向き、
VESA取付位置などによっても
傾斜可能な角度が異なります事、
ご了承ください。



支柱昇降
スライド支柱構造により
画面高さを調節できます。
(50mm間隔で4段階)



STBホルダー付き
柱の先端上部スペースを有効に
活用したホルダー機能。
STBや電源アダプターなどを
収納できます。
(W260×D51×H150mm)
(内寸奥行48mm)



棚板付き
8段可動棚。
取外し可能。



カービング底板
床面にフィットし、
つまずく危険性も回避。

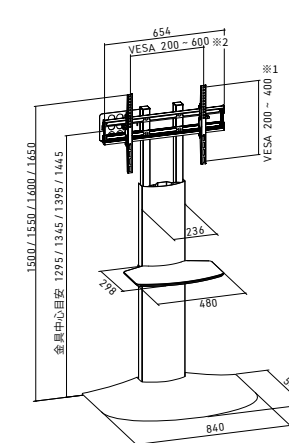
推奨ディスプレイサイズ
40 ~ 77V

SS-MTF11

- 希望小売価格/オープン価格
- 耐荷重/45kg ※1
- 色/ブラック/ウォールナット木目
- 外形寸法 (W×D×H) /840×548×1542-1650mm
- 画面傾斜/±5°
- 組立・完成/組立式
- ディスプレイ昇降/4段階
- 製品重量/24kg
- 梱包重量/ (2梱包) 計30kg

※製品にディスプレイ等の機器は含まれておりません。

※1 最上段設置の場合は、耐荷重 40kg まで
となりますので、ご注意ください。
必ず壁に寄せてご利用ください。



オプション (別売)

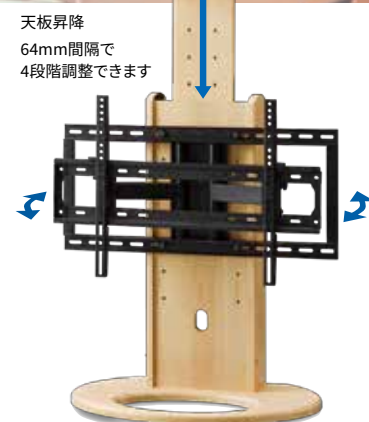
※1
option
縦VESA延長
600
OPT-003-BK
(P36)

※1
option
縦VESA延長
800
OPT-003-BK
(P36)

※2
option
横VESA延長
800
OPT-004-BK
(P36)

TEN 天使 木製卓上スタンド

ディスプレイ対応検索はこちら
<https://www.asahiwood.co.jp/search/index/>

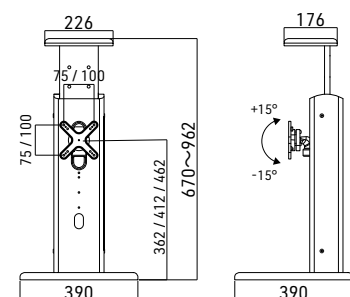


推奨ディスプレイサイズ
13〜32V

※〜32Vまでは縦設置可能

DS-TEN11-NA001

- 希望小売価格/ オープン価格
- 耐荷重/15kg
- 色/ナチュラル木目
- 外形寸法/φ390×H670〜962mm
- 組立・完成/組立式
- 対応VESA/75・100mm
- 画面動作/360°回転+傾斜チルト
- 製品重量/6kg
- 梱包重量/8.5kg

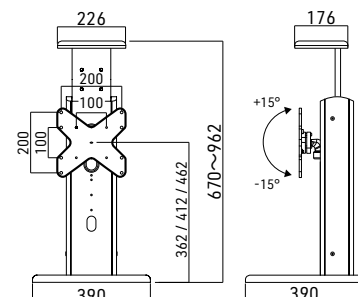


推奨ディスプレイサイズ
23〜43V

※〜32Vまでは縦設置可能

DS-TEN11-NA004

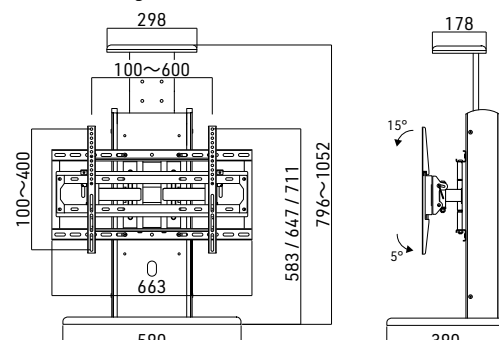
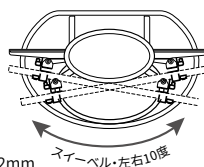
- 希望小売価格/ オープン価格
- 耐荷重/15kg
- 色/ナチュラル木目
- 外形寸法/φ390×H670〜962mm
- 組立・完成/組立式
- 対応VESA/100・200mm
- 画面動作/360°回転+傾斜チルト
- 製品重量/6.5kg
- 梱包重量/8.5kg



推奨ディスプレイサイズ [ヨコ設置]
32〜55V

DS-TEN21-NA001

- 希望小売価格/ オープン価格
- 耐荷重/35kg
- 色/ナチュラル木目
- 外形寸法/W663×D390×H796〜1052mm
- 組立・完成/組立式
- 対応VESA/ヨコ100〜600mm・タテ100〜400mm
- 画面動作/スワイベル 左右10°・チルト 前傾15°後傾5°
- 製品重量/15kg
- 梱包重量/18kg



BRK バリカン

Beside Reception Keeper
タブレット用スタンド



タブレット横設置時



タブレット縦設置時



3段階の角度調整機構付
(25°・35°・45°)



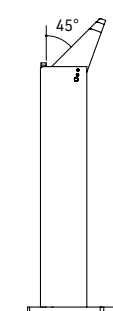
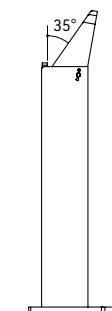
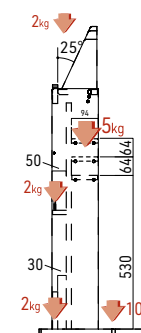
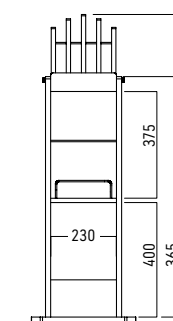
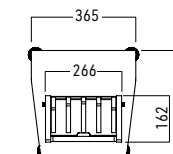
背面には電源タップやバッテリーなどの
収納に便利な棚板付

推奨タブレットサイズ
7〜13inch

TS-BRK11-GB11

- 希望小売価格/オープン価格
- 耐荷重/2kg
- 色/グレーベージュ
- 外形寸法(W×D×H)/365×365×1088mm
- 画面傾斜/後傾25°・35°・45°
- 組立・完成/組立式
- アジャスター付き
- 製品重量/11kg
- 梱包重量/12.5kg

※製品にディスプレイ等の機器は含まれておりません。





※イメージは 50V インチ設置時

インテリアに合わせて、
前板の色を組み換え。[リバーシブル]

推奨ディスプレイサイズ
 ～86V ヨコ設置:32～86V
 タテ設置:42～86V

ディスプレイ
 タテヨコ兼用

SS-HKM22-BK11
 SS-HKM22-AS11 **NEW**

- 希望小売価格/オープン価格
- 耐荷重/50kg
- 色/ BK11はダークブラウン木目/グレーベージュ木目
 AS11はアッシュグレー木目/ストーン柄
- 外形寸法 (W×D×H)/590×590×1360mm
- 組立・完成/組立式
- スマートキヤスター付き
- アジャスター付き
- 製品重量/28.5kg
- 梱包重量/30kg

※製品にディスプレイ等の機器は含まれておりません。

スタイリッシュでモダンな印象の
「アッシュグレー木目」



マットな質感のテクスチャーが
特徴の「ストーン柄」

明るい雰囲気には、トレンドの
「グレーベージュ木目」



シックな雰囲気には、定番の
「ダークブラウン木目」

前板の組み合わせデザインは32通り!

アッシュグレー/石目調とダークブラウン/グレーベージュのリバーシブル仕様。

5枚の独立した前板がそれぞれ表裏入替可能

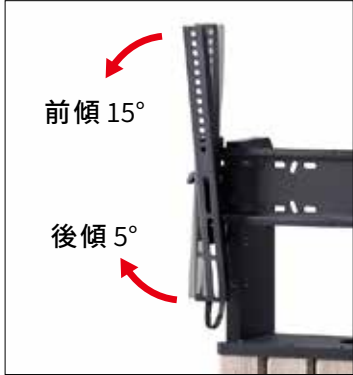


背面には収納スペース

STBやルーター、
電源タップなどの
収納スペース。
背面カバー付きで
配線もスッキリ。



前傾後傾チルト機能付き



受注生産品



アジャスター



スマートキャスター



オプション(別売)

横VESA : 600 延長用金具
VESA横方向600mm対応可能
(OPT-004-BK)

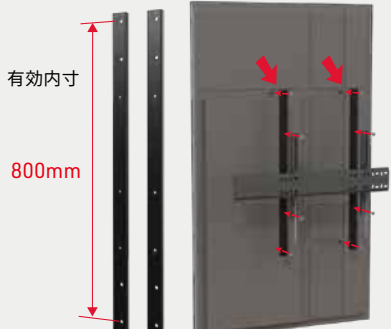


横 VESA600 に拡張

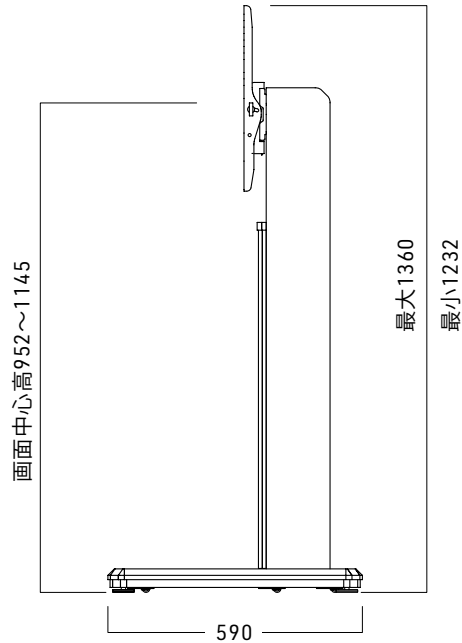
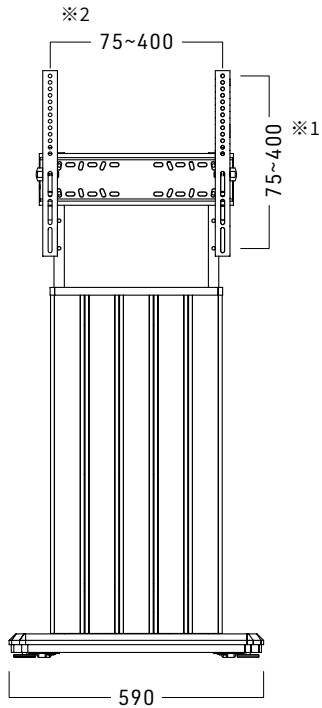


※アタッチメントの厚み 18mm

縦VESA : 800 延長用金具
VESA縦方向800mm対応可能
縦VESA:600も対応可能
(OPT-003-BK)



※アタッチメントの厚み 16mm



オプション(別売)

※1
option
縦VESA延長
600
OPT-003-BK
(P36)

※1
option
縦VESA延長
800
OPT-003-BK
(P36)

※2
option
横VESA延長
600
OPT-004-BK
(P36)

※ [SS-HKM] に使用する場合は横VESA600になります。



NEW



SS-ELP11-NA13
ナチュラル木目

42V設置イメージ



SS-ELP11-AG11
アッシュグレー木目

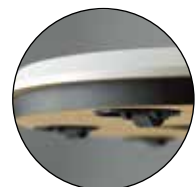


SS-ELP11-WH11
ホワイトハイグロス



SS-ELP11-KW11
レザーモード

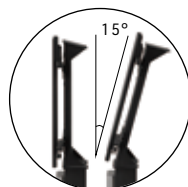
天然木フレームはオプションとなります。
お求めの方はP30をご参照ください。



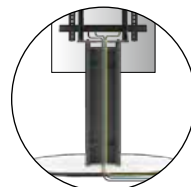
スマートキャスター
(隠しキャスター) 8個



後方転倒角サポートバー
(アジャスター付き)



金具取付向きで2角度対応
垂直/傾斜=0°/15°



配線スッキリ設計
結束バンド付き(背面)

推奨ディスプレイサイズ
32~65V

ディスプレイ
タテヨコ兼用

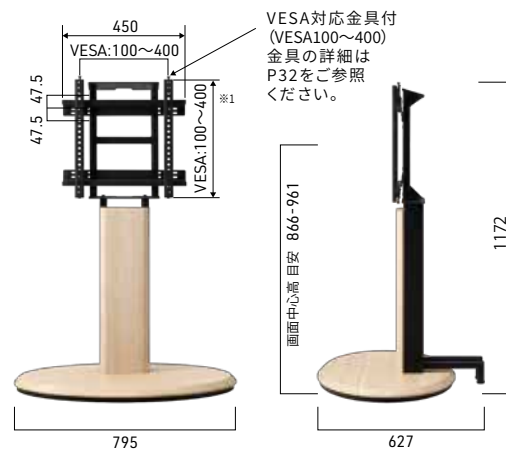
SS-ELP11-WH11
SS-ELP11-KW11
SS-ELP11-AG11
SS-ELP11-NA13

数量限定商品

数量限定商品

- 希望小売価格/オープン価格
- 耐荷重/30kg
- 色/ホワイトハイグロス/アッシュグレー木目/レザーモード
- 外形寸法(W×D×H)/795×627×1172mm
- 画面傾斜/前傾0°・後傾15°
- 組立・完成/組立式
- 製品重量/24kg
- 梱包重量/27kg

※製品にディスプレイ等の機器は含まれておりません。



オプション(別売)

※1
option
縦VESA延長
600
OPT-003-BK
(P36)

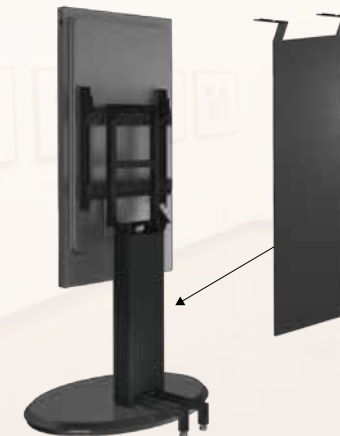
受注生産品

SS-ELP11推奨
支柱背面用、配線カバー

AC-ELP11-BKB
外形寸法: W175×D45×H590mm
製品重量: 1.1kg
梱包重量: 2kg

注) AC-ELP11-ATC装着時
又はSS-ELP21、又はその両方の場合
は特注サイズも受け承りますので
別途、ご相談願います。

配線を隠して、支柱の背面もスッキリ。
エリプス専用バックカバー。



受注生産品



アンカーボルト
固定

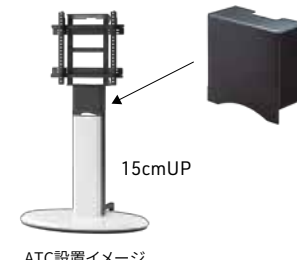
アンカーボルト固定用特注の底板
(価格、納期の確認が必要になります。)

数量限定商品



SS-ELP21-KW11
レザーモード

オプション(別売)



15cmUP
ATC設置イメージ

15cmアタッチメント

AC-ELP11-ATC

外形寸法: W183×D80×H175mm
製品重量: 1.5kg [完成品]

梱包重量: 2kg

ディスプレイ画面の高さを
15cmアップできます。
ELP11:全高1172mm+150mm=1322mm
ELP21:全高1322mm+150mm=1472mm



STB収納ボックス

AC-ELP11-STB

外形寸法: W323×D110×H225mm
内寸: W290×D60×H225mm

製品重量: 2kg [完成品]

梱包重量: 3kg

リモコン・STBやタップなどの収納に最適。
放熱仕様で安心。

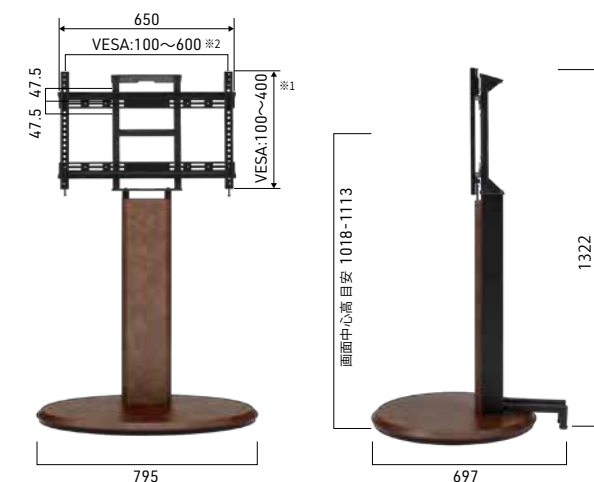
推奨ディスプレイサイズ
32~77V

ディスプレイ
タテヨコ兼用

SS-ELP21-KW11

数量限定商品

- 希望小売価格/オープン価格
- 耐荷重/45kg
- 色/レザーモード
- 外形寸法(W×D×H)/795×697×1322mm
- 画面傾斜/前傾0°・後傾15°
- 組立・完成/組立式
- 製品重量/28kg
- 梱包重量/31kg



オプション(別売)

※1
option
縦VESA延長
600
OPT-003-BK
(P36)

※1
option
縦VESA延長
800
OPT-003-BK
(P36)

※2
option
横VESA延長
800
OPT-004-BK
(P36)



※43V設置イメージ
※キャスターは、CS-BAL11-BK11 (別売)

天然木フレームはオプションとなります。
お求めの方はP30をご参照ください。



SS-HNG11-NA11 ナチュラル
SS-HNG11-DB11 ダークブラウン
SS-HNG11-BK11 ブラック

※画像のキャスターはCS-BAL11-BK11 (別売)



簡単組立
フラップオープン固定式



安全ガード
格子の先端には、
全て保護クッション付き



高さ調節
VESA高200/300の
ディスプレイは、高さ調整可能。

VESA直結システム
ディスプレイ背面 (VESA穴) に両切ボルト接合にてダイレクトに本体へ接合する機構。締めつけは蝶ナット固定の簡単構造。スタンドとディスプレイの距離を最小限に抑え一体感と安定感を増した当社オリジナル設計。

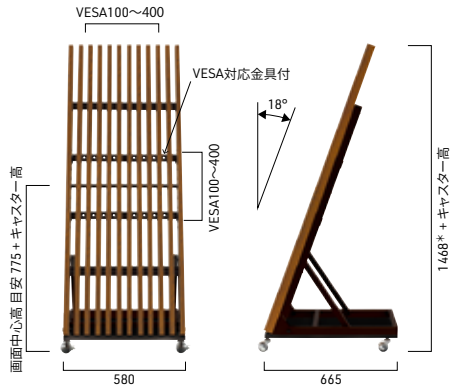
推奨ディスプレイサイズ
32～55V

*改良により、仕様変更となりました

SS-HNG11-NA11
SS-HNG11-DB11
SS-HNG11-BK11

- 希望小売価格/オープン価格
- 耐荷重/30kg
- 色/ナチュラル/ダークブラウン/ホワイトウッド
- 外形寸法 (W×D×H) / * 580×665×1468 (+キャスター高) mm
- 画面傾斜/18°
- 組立・完成品 (一部組立)
- 製品重量/33kg
- 梱包重量/36.5kg

※製品にディスプレイ等の機器は含まれておりません。



オプション (別売)

多用途に応じた充実のヘンゲルオプション

● STB収納には...



STBボックス (AC-STB11-BK)
製品重量: 6kg
梱包重量: 7.5kg

● 安定性強化には...



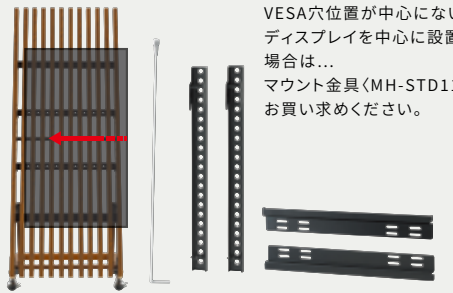
ウォータータンク (AC-WTT11-GR)
製品重量: 0.5kg
梱包重量: 1kg

● 別売のキャスターを
お選びください。



CS-BAL11-BK11
CS-BAL11-BK22
取付高70mm
製品重量: 0.9kg
梱包重量: 1kg

● ディスプレイの設置に関して
VESA穴位置が中心にない
ディスプレイを中心に設置したい
場合は...
マウント金具 (MH-STD11-BK) を
お問い合わせください。



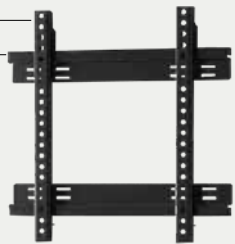
オプション (別売)

ディスプレイ取付マウント金具MH-STD11-BK (固定式) もご用意できます。

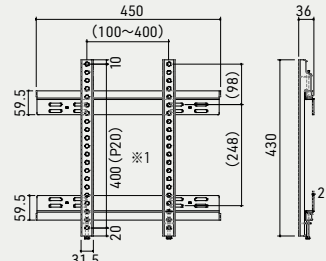
- ディスプレイ取付金具×2本
- 受け金具×2枚

- 長尺スパナ1本付属

注意: 壁面への取付ネジは同梱されていません。設置に付きましては、必ず施工業者へご相談ください。



ディスプレイ縦方向設置の際に
手が届きにくい箇所へこの長尺
スパナが役に立ちます!



- ※1 option 縦VESA延長 600 OPT-003-BK (P36)
- ※1 option 縦VESA延長 800 OPT-003-BK (P36)

TRI

トライアングル

安定性・収納性を備えた
スタンダードモデル

ディスプレイ対応検索はこちら
<https://www.asahiwood.co.jp/search/index/>

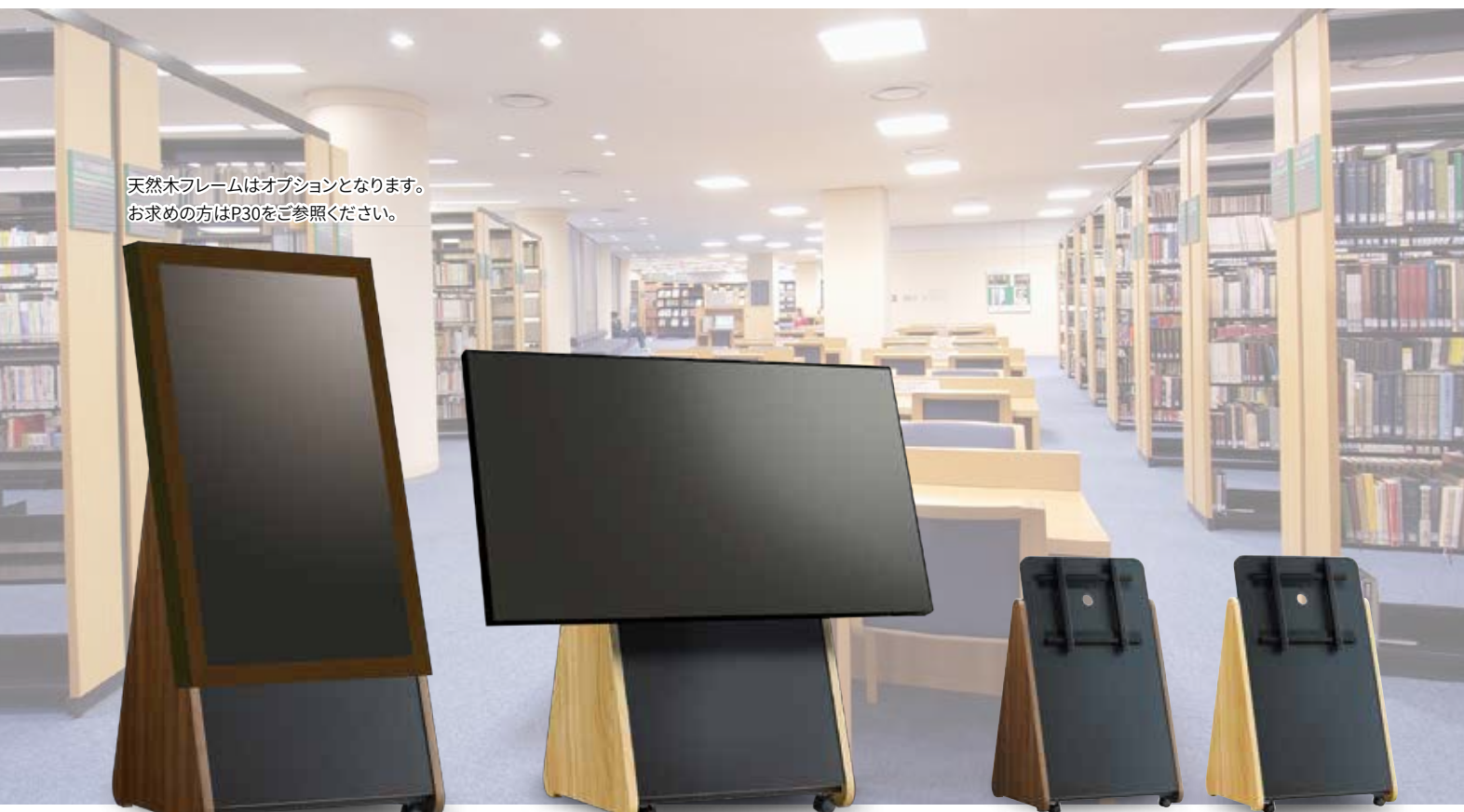


MOI

モアイ

More information everywhere

より多くの情報をどこにでも



天然木フレームはオプションとなります。
お求めの方はP30をご参照ください。

※43Vタテ設置イメージ

※50Vヨコ設置イメージ

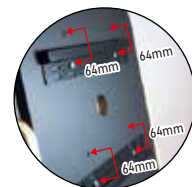
SS-TRI11-DB12
ダークブラウン

SS-TRI11-NA12
ナチュラル



抜群の実用性

背面には、便利な収納BOX付。PC・STBなどをスッキリ収めます。
下部のネジ固定式パネルを開ければ、そこはゆったりとした
収納スペースでSTBや電源タップなど関連備品の収納に最適。
棚には、パソコン作業などができるワークスペースが確保されています。



ディスプレイ取付位置
高さ2段調整



便利で丈夫なキャスター付き

オーディオラックで使用実績あるキャスターを採用。
全4個の内、2個はブレーキロック付き。



どんな空間にも優しく馴染む。
上質なウォルナット柄の木製スタンド。
大型ディスプレイ77Vを縦設置できます。



STB収納扉
鍵付



チルト機構付金具
(前傾15°・後傾5°)



デザインキャスター
(ストッパー付)

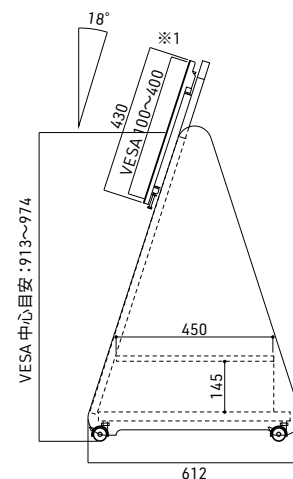
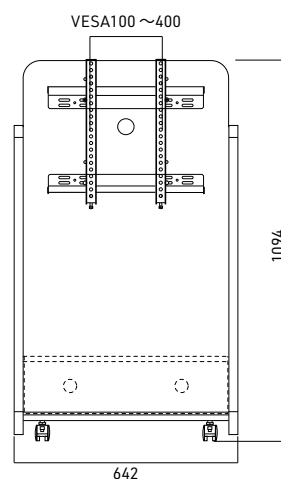
推奨ディスプレイサイズ
32〜65V

*改良により、仕様変更となりました

SS-TRI11-DB12
SS-TRI11-NA12

- 希望小売価格/オープン価格
- 耐荷重/30kg
- 色/ダークブラウン/ナチュラル
- 外形寸法(W×D×H)/642×612×1094mm
- 画面傾斜/18°
- 組立・完成/組立式
- 製品重量/34.5kg
- 梱包重量/37kg

※製品にディスプレイ等の機器は含まれておりません。

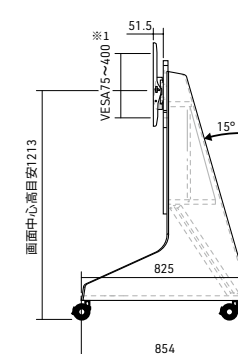
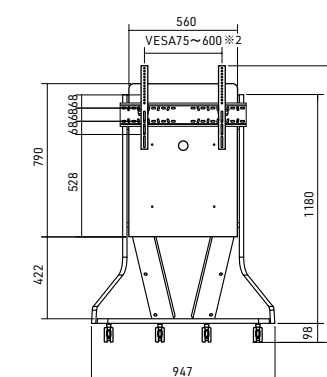


推奨ディスプレイサイズ
〜77V

SS-MOI21-DB13

- 希望小売価格/オープン価格
- 耐荷重/50kg
- 色/ダークブラウン
- 外形寸法(W×D×H)/947×854×1496mm
- 画面傾斜/前傾15°・後傾5°
- 組立・完成/組立式
- キャスター/ストッパー式
- ディスプレイ昇降/3段階
- 製品重量/45kg
- 梱包重量/50.5kg

※製品にディスプレイ等の機器は含まれておりません。



オプション(別売)

※1
option
縦VESA延長
600
OPT-003-BK
(P36)

※1
option
縦VESA延長
800
OPT-003-BK
(P36)

※2
option
横VESA延長
800
OPT-004-BK
(P36)



Chevalet élégant

“粋なイーゼルスタンド”

美しさを追求した
スリムフレーム(ブラウン色)と
リッチな木製ベゼルが
一歩上質なエレガントスペースを演出する



32V専用モデル



SS-CVL11-WW11
ホワイトウッド



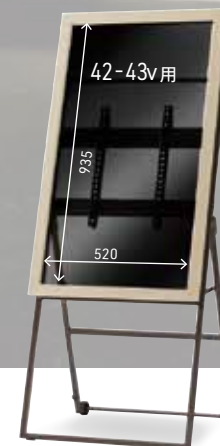
SS-CVL11-DB13
ダークブラウン



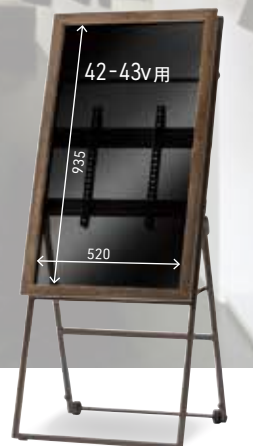
リッチな木製ベゼル

スカットスリム
ブラウンのスチールフレーム

42-43V専用モデル



SS-CVL21-WW11
ホワイトウッド



SS-CVL21-DB13
ダークブラウン

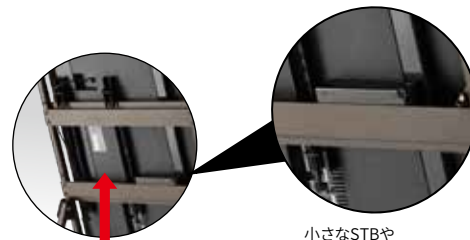


スムーズな
ベアリングキャスター付き



開き止め金具のバーを
引上げるだけで折り
たためます。

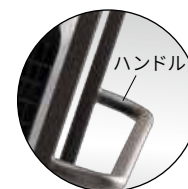
たたむ → 運ぶ



VESA穴が中心にない
ディスプレイも設置可能!!



小さなSTBや
ACアダプターなどの
収納スペース付き



ディスプレイの厚みによって木製
ベゼル位置調整可。ハンドル付き
で移動も安全楽々。



ディスプレイは簡単設置のユリアネジ



ディスプレイ水平微調整ネジ付き



STBや電源タップの収納に便利な
ホルダー(別売)も、ご用意できます。
(型番:AC-CVL11-STB)
製品重量:0.3kg
梱包重量:0.5kg

推奨ディスプレイサイズ 32V

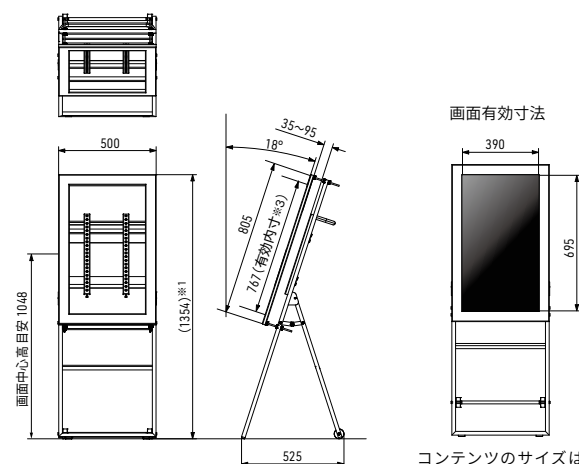
SS-CVL11-WW11 SS-CVL11-DB13

■希望小売価格/オープン価格

- 耐荷重/15kg
- 色/ホワイトウッド/ダークブラウン
- 外形寸法(W×D×H)/500×525×1354※1mm
- 画面傾斜/18°
- 組立・完成/完成品(一部組立)

- 画面有効寸法/390×695mm
- ディスプレイ厚み/35~95mm
- 製品重量/CVL11-WW11/DB13 8kg
- 梱包重量/CVL11-WW11/DB13 (2梱包)計11.5kg

※1 ディスプレイの厚みによって高さが変わります。
※3 ディスプレイ外形寸法が767mm以上のものは取付ができませんのでご注意ください。
※製品にディスプレイ等の機器は含まれておりません。



推奨ディスプレイサイズ 42~43V

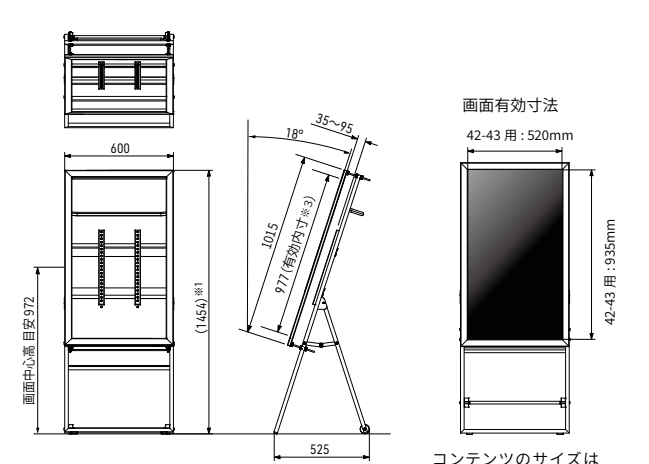
SS-CVL21-WW11 SS-CVL21-DB13

■希望小売価格/オープン価格

- 耐荷重/30kg
- 色/ホワイトウッド/ダークブラウン
- 外形寸法(W×D×H)/600×525×1454※1mm
- 画面傾斜/18°
- 組立・完成/完成品(一部組立)

- 画面有効寸法/※右図参照
- ディスプレイ厚み/35~95mm
- 製品重量/CVL21-WW11/DB13 10kg
- 梱包重量/CVL21-WW11/DB13 (2梱包)計13.6kg

※1 ディスプレイの厚みによって高さが変わります。
※3 ディスプレイ外形寸法が977mm以上のものは取付ができませんのでご注意ください。
※製品にディスプレイ等の機器は含まれておりません。



「気がついて、木をつがおう!」



国土の約70%が森林という自然に恵まれた僕たちの日本。
その恵みの森林を大切に、いつまでも長生きに暮らしたい。
バランス良く間伐材を利用させてもらう事で
子供たちの未来につなげられるなんて。
そんな幸せな物創りをさせてもらえることに感謝しています。

木づかいで 森林にも環境にもやさしい暮らし

地球温暖化を防ぐために大切なこと『CO₂の排出を減そう!』
心地良い暮らしの中で、自然にCO₂を吸収できたら、もっとも気持ちいいよね。

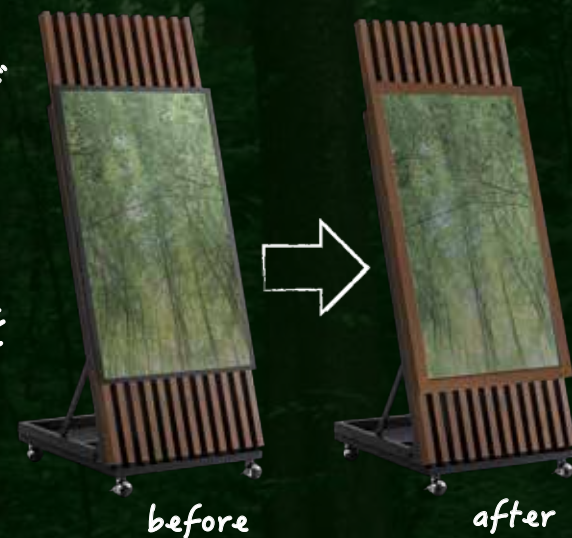


木はCO₂を吸収してC(炭素)を
体内に蓄えることができるんだ。
だから伐採した跡地に適切に木を
植えることで森林のサイクルが保たれて、
地球温暖化防止にもつながるんだ。

天然木フレーム装着イメージ

ディスプレイにも
“木づかい”を

電子機器を優しく包み込み
より空間に馴染みやすくなります。



天然木フレーム / 受注生産品

国産杉モデル



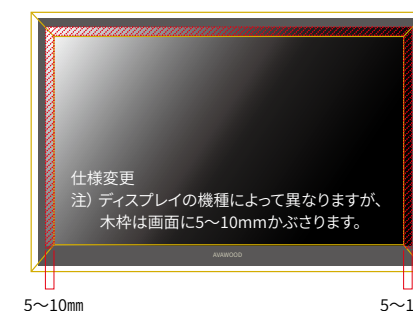
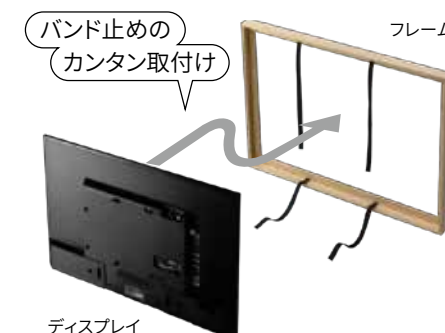
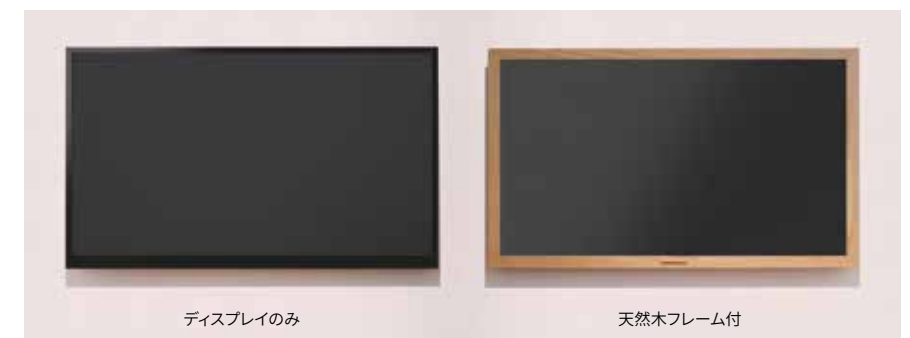
24～75Vのディスプレイサイズに対応。
(その他のサイズ、特殊形状についてはお問い合わせください。)



選べる4色



まるで木枠の窓から外を眺めているような。
『壁掛け機器』が『温もりアート』に。



ご注文の流れ

- STEP-1** 取付けたいディスプレイの『インチ』『メーカー』『型番』と『リモコン受光部あり・なし』・天然木フレーム『色』のご指定ください。
- STEP-2** お見積・納期簡易仕様図(7日以内にご連絡)をご連絡致します。
- STEP-3** 内容にご承諾いただき次第発注ください。
- STEP-4** 納品

まずはHP内「お問い合わせ」まで

※注記) 天然木を使用している為、その特性上木目の色、節の見え方が製品ごとに異なる場合がございます。予めご了承ください。

国産杉材使用／受注生産品

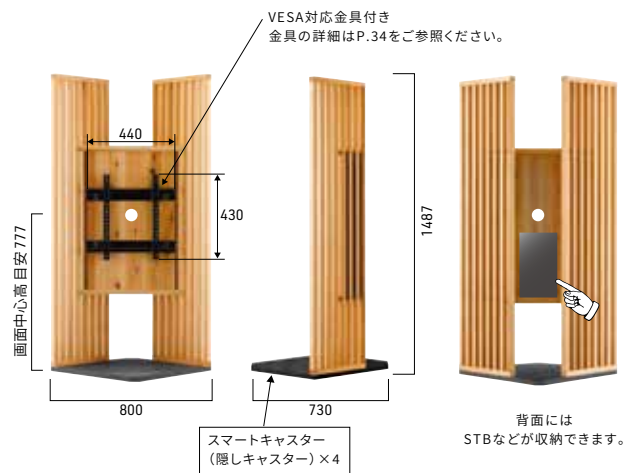
国産杉モデル
SUS すし



推奨ディスプレイサイズ
32～43V

SS-SUS11-JC11

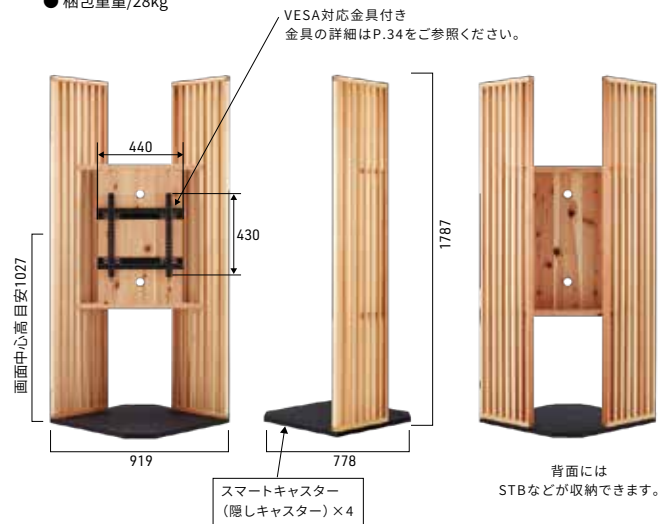
- 希望小売価格/オープン価格
- 耐荷重/30kg
- 色/国産杉木目
- 外形寸法 (W×D×H)/800×730×1487mm
- 組立・完成/完成品
- 製品重量/17kg
- 梱包重量/25kg



推奨ディスプレイサイズ
32～55V

SS-SUS21-JC11

- 希望小売価格/オープン価格
- 耐荷重/30kg
- 色/国産杉木目
- 外形寸法 (W×D×H)/919×778×1787mm
- 組立・完成/完成品
- 製品重量/20kg
- 梱包重量/28kg



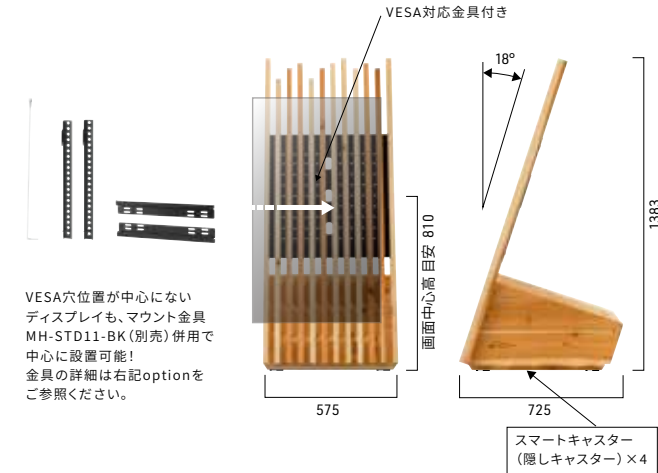
国産杉モデル
TGS たてごうし



推奨ディスプレイサイズ
32～50V

SS-TGS11-JC11

- 希望小売価格/オープン価格
- 耐荷重/30kg
- 色/国産杉木目
- 外形寸法 (W×D×H)/575×725×1383mm
- 画面傾斜/18°
- 組立・完成/完成品
- 製品重量/22kg
- 梱包重量/30kg



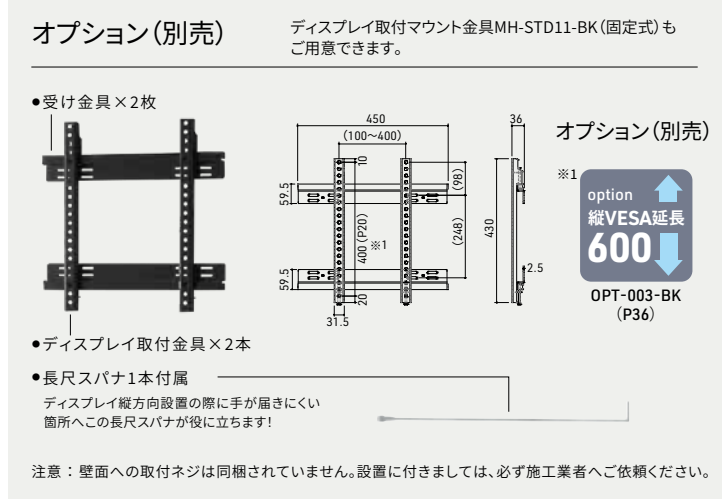
国産杉モデル
STR ウォールデコ
ストライプ



推奨ディスプレイサイズ
32～55V

WD-STR11-JC11

- 希望小売価格/オープン価格
- 耐荷重/35kg
- 色/国産杉木目
- 外形寸法 (W×D×H)/600×180×2325～3000mm
- 組立・完成/完成品
- ディスプレイ取付金具は別売となります
- 製品重量/41kg
- 梱包重量/46kg



ディスプレイ対応検索はこちら
<https://www.asahiwood.co.jp/search/index/>



伸長式

天然木フレームはオプションとなります。
お求めの方はP30をご参照ください。

天然木フレームはオプションとなります。
お求めの方はP30をご参照ください。

※製品にディスプレイ等の機器は含まれておりません。

WALL FIT MOUNT

機能性とデザイン性を追求した「薄さ」。

一般的なマウント金具の奥行きは50～70mmですが、当社のマウント金具は28～32mmとなっているため、設置した際の見た目の美しさと設置スペースを最小限に抑えることを可能にします。
(スタンダードタイプと比較した場合)

「水平器」付属で安心施工。

当社のマウント金具には、全て「水平器」が付属しております。マグネットで脱着可能な仕様で、施工手順問わず常に水平確認ができる為、安心して施工いただけます。
(小型モニターアーム・デスクアームには付属しておりません。)



数々の試験をクリアした 安全性と信頼性を誇るクオリティ。

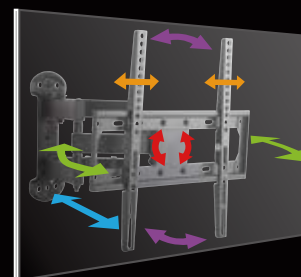
設置状況や地震対策など、設置した際の安全性と信頼性を確保するために用途に応じ様々な品質検査・試験を当社基準に基づいて厳しく行っています。

- 万能試験機 (溶接強度、鉄板曲げ強度etc.)
- 耐荷重試験機
- 3D計測機
- 振動試験機
- 転倒角試験機
- 恒温恒湿試験機
- 外装強度試験機
- 塩水試験機 他



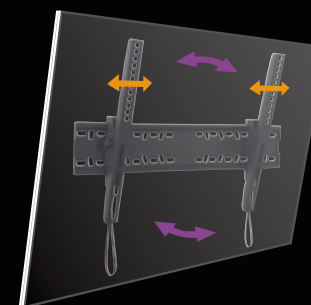
FULL MOTION フルモーション

機能：
左右位置／前傾後傾チルト／
左右首振り／前後スライド／
水平角度調整



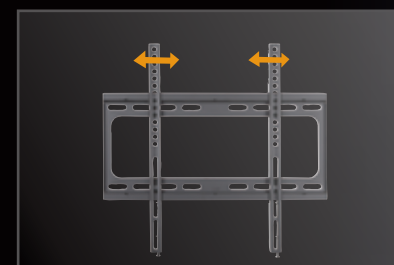
TILTING チルト

機能：
左右位置調整／
前傾後傾チルト



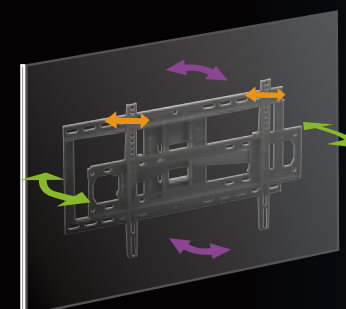
STANDARD スタンダード

機能：
左右位置調整



SWIVEL スィーベル

機能：
左右首振り／
左右位置調整／
前傾後傾チルト／





FULL MOTION

[前後 / 傾斜 / 左右首振りタイプ]

商品の詳しい
情報はこちら



フルモーション

FLM-002-BK

【対応ディスプレイ】	26～65V
【耐荷重】	45kg
【前傾 / 後傾】	前傾15° / 後傾5°
【左右振り角度】	±45°
【水平調整角度】	+3° ⇄ -3°
【VESA取付 幅】	75～400mm
【VESA取付 高】	75～400mm
【壁面～ディスプレイ背面までの距離】	76～386mm
【ヒモロック】	— ネジ止め式
【水平器付属】	○
【製品重量】	5.3kg
【梱包重量】	6kg

※金具の詳細図面はWEBサイトにて仕様書をご確認ください。



フルモーション

FLM-006-BK

【対応ディスプレイ】	42～86V
【耐荷重】	60kg
【前傾 / 後傾】	前傾15° / 後傾5°
【左右振り角度】	±45°
【水平調整角度】	+3° ⇄ -3°
【VESA取付 幅】	200～600mm
【VESA取付 高】	100～400mm
【壁面～ディスプレイ背面までの距離】	73～472mm
【ヒモロック】	○
【水平器付属】	○
【製品重量】	10kg
【梱包重量】	11kg

※金具の詳細図面はWEBサイトにて仕様書をご確認ください。



フルモーション

数量限定商品

FLM-005-BK

【対応ディスプレイ】	26～43V
【耐荷重】	30kg
【前傾 / 後傾】	前傾12° / 後傾5°
【左右振り角度】	±90°
【水平調整角度】	+5° ⇄ -5°
【VESA取付 幅】	幅100 × 高100mm※1
【VESA取付 高】	幅200 × 高200mmのみ対応 ※オプション組合せで下記対応
【壁面～ディスプレイ背面までの距離】	57～556mm
【ヒモロック】	— ネジ止め式
【水平器付属】	○
【製品重量】	3.4kg
【梱包重量】	4.2kg

※1 VESA100mmの場合、ネジサイズM4のみ対応
※金具の詳細図面はWEBサイトにて仕様書をご確認ください。



ご注意 壁面への取付ネジは同梱されておりません。設置に関しては取付工事専門業者へご依頼ください。
尚、ディスプレイの寸法は、各機種によって異なりますので、事前にディスプレイと金具を照合確認いただく様、お願い申し上げます。



SWIVEL

[傾斜 / 左右首振りタイプ]

商品の詳しい
情報はこちら



スィーベル [傾斜 / 左右首振りタイプ]

SVL-001-BK

【対応ディスプレイ】	32～77V
【耐荷重】	60kg
【前傾 / 後傾】	前傾15° / 後傾5°
【左右振り角度】	±10°
【水平調整角度】	—
【VESA取付 幅】	100～600mm
【VESA取付 高】	100～400mm
【壁面～ディスプレイ背面までの距離】	137mm
【ヒモロック】	— ネジ止め式
【水平器付属】	○
【製品重量】	6.4kg
【梱包重量】	8kg



オプション(別売)

OPT-003-BK

【製品重量】	2.5kg
【梱包重量】	3kg

延長可能型番

【WALL-FIT MOUNT】

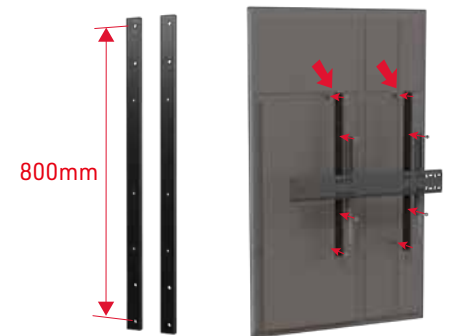
FLM-006-BK
TLT-001-BK
TLT-002-BK
STD-006-BK
STD-007-BK
SVL-001-BK

【サイネージスタンド】

PS-KBT11
PS-KBT12
PS-SRN11
SS-CMB11-DB11
SS-CMB11
SS-ELP21
SS-MOI21-DB13
SS-MTF11
SS-HKM22
SS-RKY21-DB13



縦 VESA : 800 延長用オプション金具
縦VESA:600も対応可能



※アタッチメントの厚み 16mm

OPT-004-BK

【製品重量】	3kg
【梱包重量】	4kg

延長可能型番

【WALL-FIT MOUNT】

FLM-006-BK
SVL-001-BK

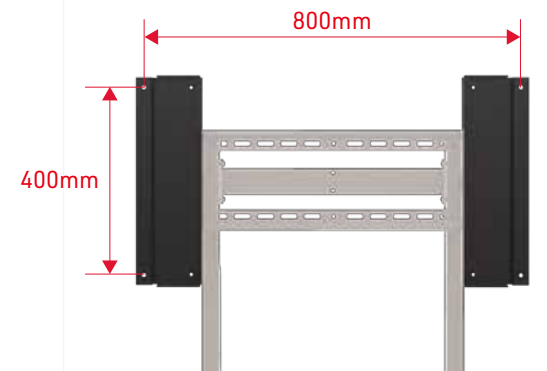
【サイネージスタンド】

PS-KBT11-EIA
PS-KBT11
PS-SRN11
SS-CMB11-DB11
SS-CMB11
SS-ELP21
SS-MOI21-DB13
SS-MTF11
SS-HKM22
PS-KBT12-EIA
PS-KBT12

※[SS-HKM]に使用する場合は横VESA600になります。



横 VESA : 800 延長用オプション金具



※アタッチメントの厚み 18mm

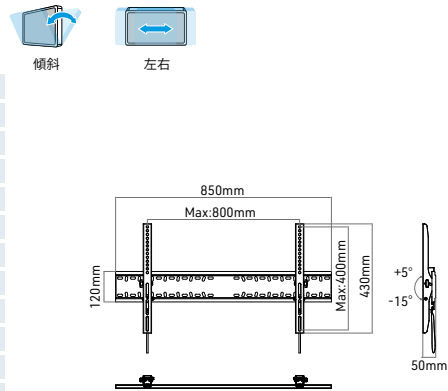


チルト

TLT-001-BK

【対応ディスプレイ】	60～86V
【耐荷重】	60kg
【前傾／後傾】	前傾15°／後傾5°
【左右振り角度】	—
【水平調整角度】	—
【VESA取付 幅】	75～800mm
【VESA取付 高】	75～400mm
【壁面～ディスプレイ背面までの距離】	50mm
【ヒモロック】	○
【水平器付属】	○
【製品重量】	2.5kg
【梱包重量】	3kg

※金具の詳細図面はWEBサイトにて仕様書をご確認ください。



オプション(別売)

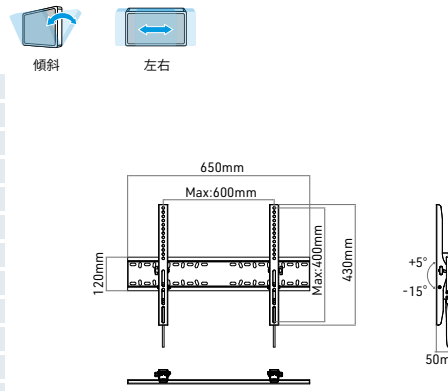


チルト

TLT-002-BK

【対応ディスプレイ】	40～70V
【耐荷重】	50kg
【前傾／後傾】	前傾15°／後傾5°
【左右振り角度】	—
【水平調整角度】	—
【VESA取付 幅】	75～600mm
【VESA取付 高】	75～400mm
【壁面～ディスプレイ背面までの距離】	50mm
【ヒモロック】	○
【水平器付属】	○
【製品重量】	2.2kg
【梱包重量】	2.8kg

※金具の詳細図面はWEBサイトにて仕様書をご確認ください。



オプション(別売)

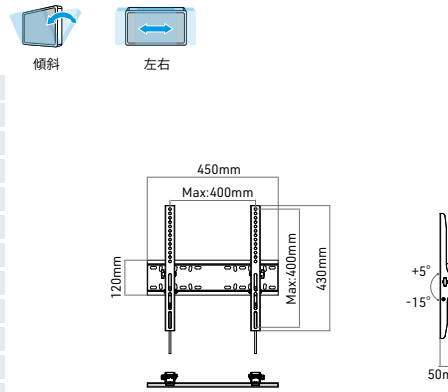


チルト

TLT-003-BK

【対応ディスプレイ】	26～55V
【耐荷重】	35kg
【前傾／後傾】	前傾15°／後傾5°
【左右振り角度】	—
【水平調整角度】	—
【VESA取付 幅】	75～400mm
【VESA取付 高】	75～400mm
【壁面～ディスプレイ背面までの距離】	50mm
【ヒモロック】	○
【水平器付属】	○
【製品重量】	1.9kg
【梱包重量】	2.5kg

※金具の詳細図面はWEBサイトにて仕様書をご確認ください。



オプション(別売)

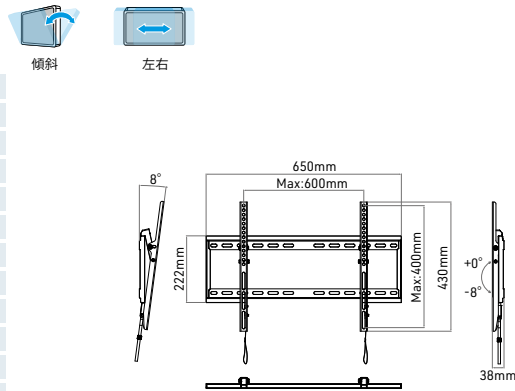


チルト

TLT-004-BK

【対応ディスプレイ】	40～70V
【耐荷重】	60kg
【前傾／後傾】	前傾8°／後傾0°
【左右振り角度】	—
【水平調整角度】	—
【VESA取付 幅】	75～600mm
【VESA取付 高】	75～400mm
【壁面～ディスプレイ背面までの距離】	38mm
【ヒモロック】	○
【水平器付属】	○
【製品重量】	1.9kg
【梱包重量】	2.8kg

※金具の詳細図面はWEBサイトにて仕様書をご確認ください。

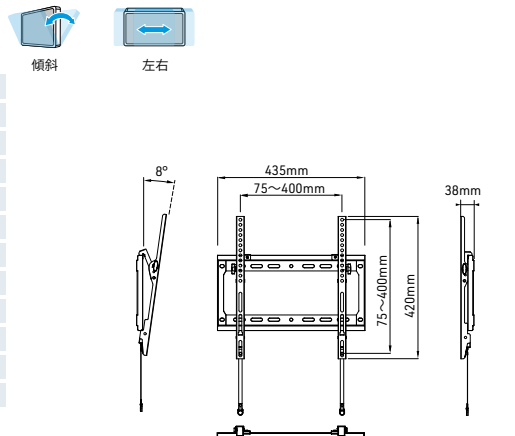


チルト

TLT-105-BK

【対応ディスプレイ】	26～65V
【耐荷重】	40kg
【前傾／後傾】	前傾8°／後傾0°
【左右振り角度】	—
【水平調整角度】	—
【VESA取付 幅】	75～400mm
【VESA取付 高】	75～400mm
【壁面～ディスプレイ背面までの距離】	38mm
【ヒモロック】	○
【水平器付属】	○
【製品重量】	1.4kg
【梱包重量】	1.7kg

※金具の詳細図面はWEBサイトにて仕様書をご確認ください。

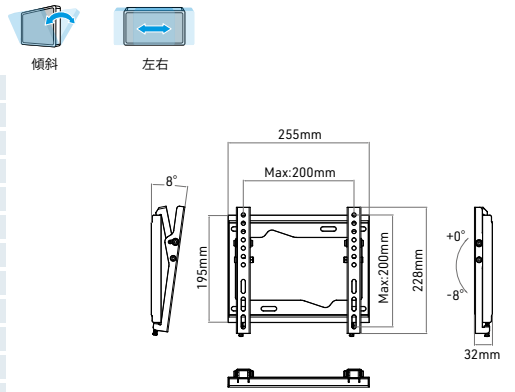


チルト

TLT-006-BK

【対応ディスプレイ】	19～43V
【耐荷重】	20kg
【前傾／後傾】	前傾8°／後傾0°
【左右振り角度】	—
【水平調整角度】	—
【VESA取付 幅】	75～200mm
【VESA取付 高】	75～200mm
【壁面～ディスプレイ背面までの距離】	32mm
【ヒモロック】	— ネジ止め式
【水平器付属】	○
【製品重量】	0.8kg
【梱包重量】	1.2kg

※金具の詳細図面はWEBサイトにて仕様書をご確認ください。



ご注意 壁面への取付ネジは同梱されておりません。設置に関しては取付工事専門業者へご依頼ください。
尚、ディスプレイの寸法は、各機種によって異なりますので、事前にディスプレイと金具を照合確認いただく様、お願い申し上げます。



スタンダード 〔固定タイプ〕

STD-004-BK

〔対応ディスプレイ〕	19～43V
〔耐 荷 重〕	30kg
〔前 傾 / 後 傾〕	－
〔左右振り角度〕	－
〔水平調整角度〕	－
〔VESA取付 幅〕	75～200mm
〔VESA取付 高〕	75～200mm
〔壁面～ディスプレイ背面までの距離〕	28mm
〔ヒモロック〕	－ ネジ止め式
〔水平器付属〕	○
〔製品重量〕	0.7kg
〔梱包重量〕	1.1kg

※金具の詳細図面はWEBサイトにて仕様書をご確認ください。



スタンダード 〔固定タイプ〕

STD-005-BK

〔対応ディスプレイ〕	26～65V
〔耐 荷 重〕	45.5kg
〔前 傾 / 後 傾〕	－
〔左右振り角度〕	－
〔水平調整角度〕	－
〔VESA取付 幅〕	75～400mm
〔VESA取付 高〕	75～400mm
〔壁面～ディスプレイ背面までの距離〕	28mm
〔ヒモロック〕	○
〔水平器付属〕	○
〔製品重量〕	1.8kg
〔梱包重量〕	2.4kg

※金具の詳細図面はWEBサイトにて仕様書をご確認ください。



スタンダード 〔固定タイプ〕

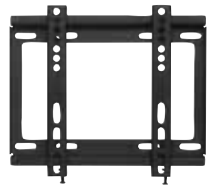
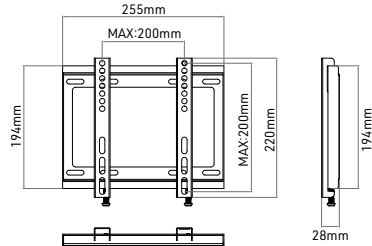
STD-006-BK

〔対応ディスプレイ〕	55～86V
〔耐 荷 重〕	80kg
〔前 傾 / 後 傾〕	－
〔左右振り角度〕	－
〔水平調整角度〕	－
〔VESA取付 幅〕	75～800mm
〔VESA取付 高〕	75～500mm
〔壁面～ディスプレイ背面までの距離〕	32mm
〔ヒモロック〕	－ ネジ止め式
〔水平器付属〕	○
〔製品重量〕	2.6kg
〔梱包重量〕	3.2kg

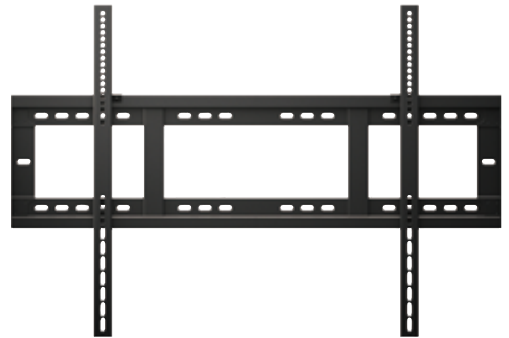
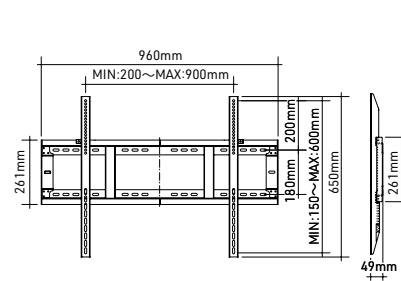
※金具の詳細図面はWEBサイトにて仕様書をご確認ください。



左右



左右



オプション(別売)



OPT-003-BK
(P36)

スタンダード 〔固定タイプ〕

STD-007-BK

〔対応ディスプレイ〕	65V～120V
〔耐 荷 重〕	120kg
〔前 傾 / 後 傾〕	－
〔左右振り角度〕	－
〔水平調整角度〕	－
〔VESA取付 幅〕	200～900mm
〔VESA取付 高〕	150～600mm
〔壁面～ディスプレイ背面までの距離〕	49mm
〔ヒモロック〕	－ ネジ止め式
〔水平器付属〕	○
〔製品重量〕	5.5kg
〔梱包重量〕	6.8kg

※金具の詳細図面はWEBサイトにて仕様書をご確認ください。



オプション(別売)

OPT-HLD230

〔製品重量〕	0.3kg
〔梱包重量〕	0.5kg

搭載可能型番

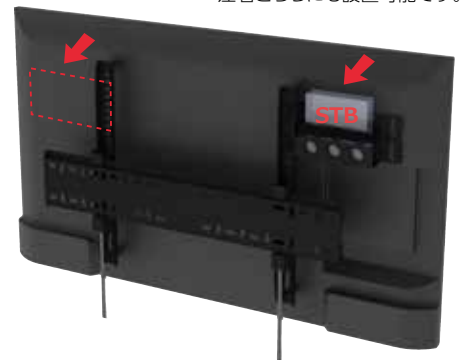
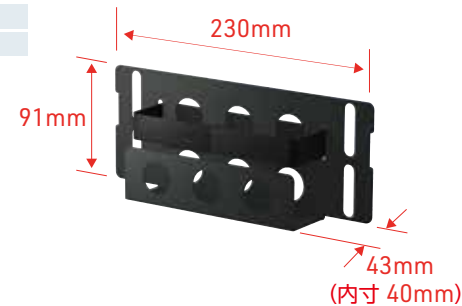
〔WALL-FIT MOUNT〕

FLM-002-BK	TLT-004-BK
FLM-006-BK	TLT-105-BK
TLT-001-BK	STD-005-BK
TLT-002-BK	STD-006-BK
TLT-003-BK	STD-007-BK
	SVL-001-BK

壁掛金具用STBホルダー

壁とディスプレイの隙間にSTBを設置

左右どちらにも設置可能です。



オプション(別売)



OPT-003-BK
(P36)



OPT-003-BK
(P36)

ご注意 壁面への取付ネジは同梱されておりません。設置に関しては取付工事専門業者へご依頼ください。
尚、ディスプレイの寸法は、各機種によって異なりますので、事前にディスプレイと金具を照合確認いただく様、お願い申し上げます。



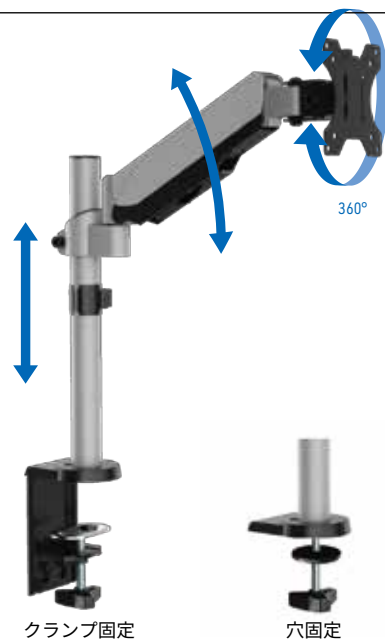
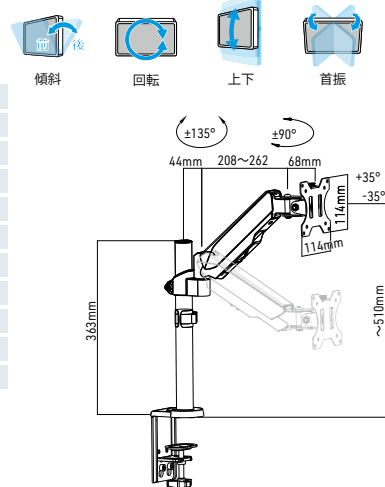
デスクアーム

数量限定商品

DAR-001

[対応ディスプレイ]	17~32V
[耐荷重]	1~8kg
[前傾/後傾]	前傾35°/後傾35°
[左右振り角度]	±90°
[ディスプレイ回転]	360°
[VESA取付 幅]	75~100mm
[VESA取付 高]	75~100mm
[クランプ固定対応板厚]	10~80mm
[穴固定対応板厚]	10~40mm
[製品重量]	3.21kg
[梱包重量]	3.4kg

※金具の詳細図面はWEBサイトにて仕様書をご確認ください。



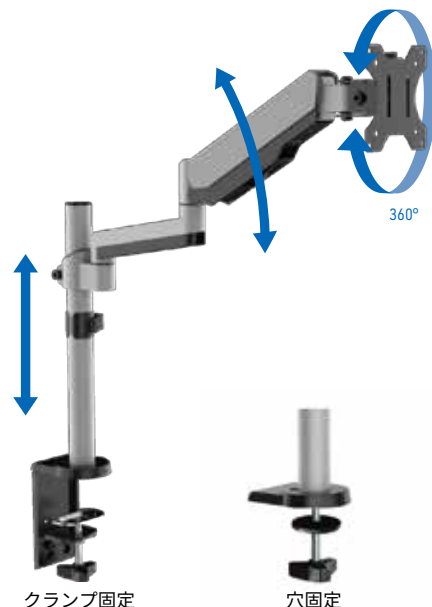
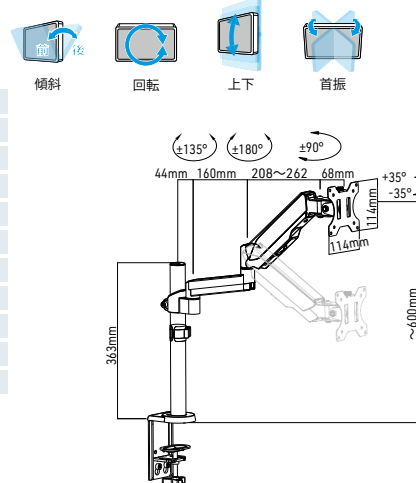
デスクアーム

数量限定商品

DAR-002

[対応ディスプレイ]	17~32V
[耐荷重]	1~8kg
[前傾/後傾]	前傾35°/後傾35°
[左右振り角度]	±90°
[ディスプレイ回転]	360°
[VESA取付 幅]	75~100mm
[VESA取付 高]	75~100mm
[クランプ固定対応板厚]	10~80mm
[穴固定対応板厚]	10~40mm
[製品重量]	3.5kg
[梱包重量]	3.7kg

※金具の詳細図面はWEBサイトにて仕様書をご確認ください。



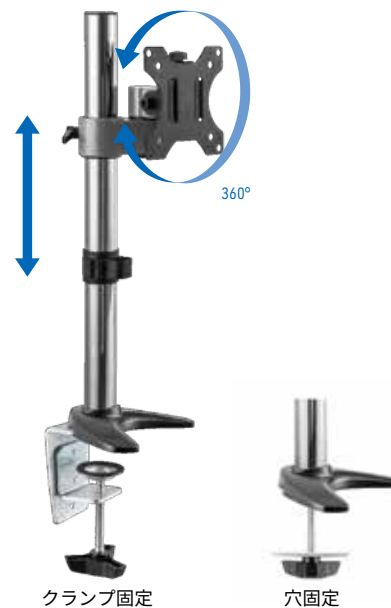
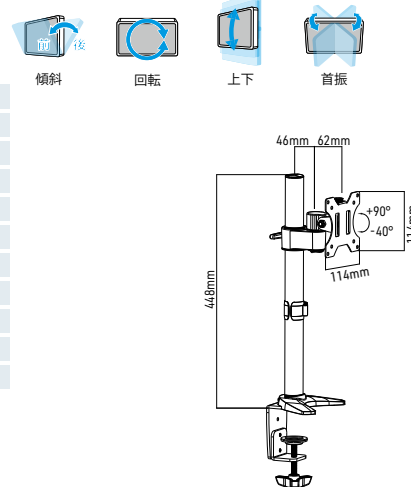
デスクアーム

数量限定商品

DAR-003

[対応ディスプレイ]	13~32V
[耐荷重]	8kg
[前傾/後傾]	前傾40°/後傾90°
[左右振り角度]	±90°
[ディスプレイ回転]	360°
[VESA取付 幅]	75~100mm
[VESA取付 高]	75~100mm
[クランプ固定対応板厚]	10~85mm
[穴固定対応板厚]	10~70mm
[製品重量]	2.6kg
[梱包重量]	3kg

※金具の詳細図面はWEBサイトにて仕様書をご確認ください。



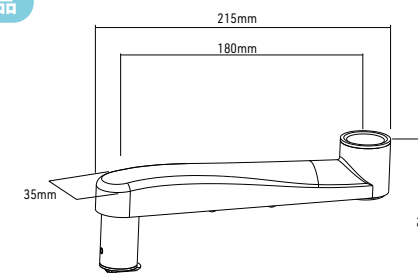
追加アーム オプション

数量限定商品

DAR-003-OPA

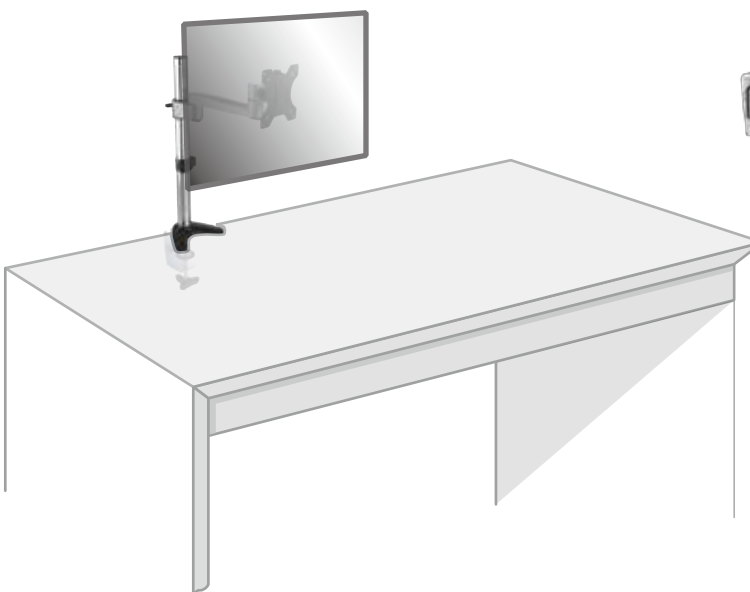
[製品重量]	0.26kg
[梱包重量]	0.3kg

※金具の詳細図面はWEBサイトにて仕様書をご確認ください。



1本追加時

2本追加時



ご注意 壁面への取付ネジは同梱されておりません。設置に関しては取付工事専門業者へご依頼ください。
尚、ディスプレイの寸法は、各機種によって異なりますので、事前にディスプレイと金具を照合確認いただく様、お願い申し上げます。